

# Strukturierter Qualitätsbericht

gemäß § 137 Abs. 3 Satz 1 Nr. 4 SGB V

für das Berichtsjahr 2012

## DRK-Krankenhaus Clementinenhaus

Dieser Qualitätsbericht wurde mit dem von der DKTIG herausgegebenen Erfassungstool IPQ auf der Basis der Software ProMaTo® QB am 12.02.2014 um 16:19 Uhr erstellt.

DKTIG: <http://www.dktig.de>

ProMaTo: <http://www.netfutura.de>

Platz für das Inhaltsverzeichnis.

## Einleitung

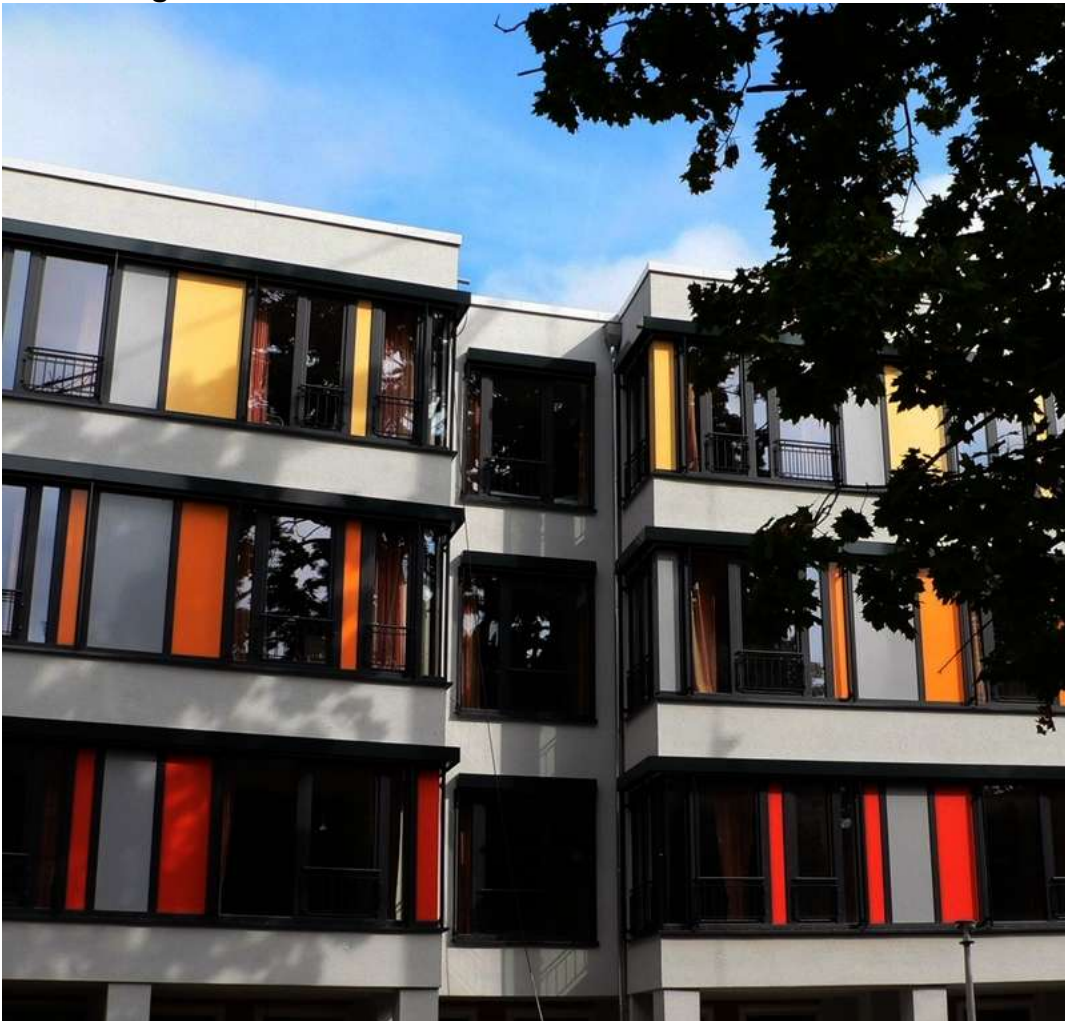


Abbildung: Ansicht Ostflügel  
DRK - Krankenhaus Clementinenhaus, Hannover

### **KRANKENHAUS IM HERZEN HANNOVERS**

DRK-Krankenhaus Clementinenhaus, Hannover - List

**Das, was man mit dem Herzen tut.**

**Es sind die kleinen, fast unscheinbaren Dinge, für die es sich zu arbeiten lohnt: Eine neue Aufgabe, ein aufmunterndes Lächeln, ein freundliches Wort, eine Anteilnehmende Berührung, das Gefühl, angekommen zu sein.**

**Das, was man mit dem Herzen tut, das macht man gut.**

**Motivation und Anerkennung schaffen ein gutes Klima, fördern das Wir-Gefühl und den Teamgeist.**

Im DRK-Krankenhaus Clementinenhaus schlagen viele empathische Herzen. Wir haben uns sehr gefreut, unsere Erfolge der vergangenen Jahre mit schlagenden Herzen den Assessoren vom ILEP-Team präsentieren zu können.

Sie sind uns nur durch das Zusammenspiel aller so gut gelungen.

Das DRK-Krankenhaus Clementinenhaus ist das Stadtteilkrankenhaus im Herzen von Hannover. Ein traditionsreiches Krankenhaus mit weiblich geprägter Geschichte. Seit über 130 Jahren ist unser Auftrag die Arbeit und Sorge für kranke, behinderte und alte Menschen, unabhängig von ihrer sozialen Stellung, ihrer Religion und ihrer Herkunft. Das Gute zu bewahren und sich gleichzeitig dem Neuen zu öffnen - dies war und ist stets unser Ziel. Der Herausforderung zwischen Tradition und Moderne begegnen wir täglich neu mit hoher fachlicher Kompetenz, modernster Technik und vor allem mit viel Menschlichkeit und Freude an der Arbeit.

Wir sind Anbieter von Gesundheitsdienstleistungen der Grund- und Regelversorgung, die überwiegend aus dem Raum Hannover nachgefragt werden. Jedoch haben wir zusätzliche überregionale Kunden, die aufgrund der hervorragenden medizinischen und pflegerischen Leistungen in unser Krankenhaus kommen. Hervorheben können wir da unsere Chirurgische Abteilung mit der minimalinvasiven Chirurgie und die zertifizierte Schmerztherapie.

Im Rahmen einer 2013 durchgeführten Versichertenbefragung der AOK und der Bertelsmannstiftung haben 91 % der Versicherten das Clementinenhaus als bestes Krankenhaus Niedersachsens bewertet.

Das Clementinenhaus wird strategisch durch die Führungsgruppe gesteuert. Die Führungskräfte entwickeln die Mission, die Vision und die Strategie. Sie verpflichten sich, nach den Werten des DRK und dem Leitbild des Clementinenhauses

- als Vorbilder zu agieren,
- das Unternehmen kontinuierlich weiterzuentwickeln,
- für Kunden, Partner und die Gesellschaft einen wahrnehmbaren Nutzen zu generieren,
- Mitarbeiter weiterzubilden, zu motivieren und deren Leistungen wertzuschätzen,
- einen kooperativen und zukunftsorientierten Führungsstil vorzuleben.

**Unser größter Dank gilt unseren engagierten Mitarbeitern, die täglich exzellente Arbeit unter hochkomplexen Rahmenbedingungen leisten.**

Für die Erstellung des Qualitätsberichts verantwortliche Person:

Name	Position	Telefon	Fax	Email
Anke Bertram	Leitung Qualitätsmanagement	0511 3394 2697	0511 3394 3326	abertram@clementinenhaus.de

Für die Vollständigkeit und Richtigkeit der Angaben im Qualitätsbericht verantwortliche Person:

Name	Position	Telefon	Fax	Email
Birgit Huber	Geschäftsführung	0511 3394 3202	0511 3394 3326	info@clementinenhaus.de

Link zur Homepage des Krankenhauses:

<https://www.clementinenhaus.de>

## Teil A - Struktur- und Leistungsdaten des Krankenhauses

### *A-1 Allgemeine Kontaktdaten des Krankenhauses*

I. Angaben zum Krankenhaus

IK-Nummer des Krankenhauses:

260320494

Standortnummer des Krankenhauses:

00

Hausanschrift:

DRK-Krankenhaus Clementinenhaus

Lützerodestraße 1

30161 Hannover

Postanschrift:

Postfach 1527

30015 Hannover

Telefon:

0511 / 3394 - 0

Fax:

0511 / 3394 - 3326

E-Mail:

info@clementinenhaus.de

Internet:

<http://www.clementinenhaus.de>

Ärztliche Leitung des Krankenhauses:

Titel:	Vorname:	Name:	Position:	Telefon (Vorwahl, Rufnummer, Durchwahl):	Fax (Vorwahl, Rufnummer, Durchwahl):	E-Mail:
Dr.	Wolf-Rüdiger	Martin	Ärztliche Leitung, Chefarzt Innere Medizin	0511 / 3394 - 3224	0511 / 3394 - 3511	amatzke@clementinenhaus.de

Pflegedienstleitung des Krankenhauses:

Titel:	Vorname:	Name:	Position:	Telefon (Vorwahl, Rufnummer, Durchwahl):	Fax (Vorwahl, Rufnummer, Durchwahl):	E-Mail:
	Manuela	Krüger	Pflegedienstleitung	0511 / 3394 - 3275	0511 / 3394 - 3326	mkrueger@clementinenhaus.de

Verwaltungsleitung des Krankenhauses:

Titel:	Vorname:	Name:	Position:	Telefon (Vorwahl, Rufnummer, Durchwahl):	Fax (Vorwahl, Rufnummer, Durchwahl):	E-Mail:
	Lothar	Fricke	Kaufmännische Leitung	0511 / 3394 - 2097	0511 / 3394 - 3326	lfricke@clementinenhaus.de

### ***A-2 Name und Art des Krankenhausträgers***

Name:

DRK-Krankenhaus Clementinenhaus - Stiftung des bürgerlichen Rechts -

Art:

freigemeinnützig

### ***A-3 Universitätsklinikum oder akademisches Lehrkrankenhaus***

Nein

### ***A-4 Regionale Versorgungsverpflichtung für die Psychiatrie***

trifft nicht zu / entfällt

### ***A-5 Medizinisch-pflegerische Leistungsangebote des Krankenhauses***

Nr.	Medizinisch-pflegerisches Leistungsangebot:	Kommentar / Erläuterung:
MP53	Aromapflege/-therapie	Im Rahmen der individuellen Pflege findet die Aromatherapie Anwendung.
MP04	Atemgymnastik	Im Rahmen der Behandlung können verschiedene diagnosebezogene Physiotherapien durchgeführt werden.
MP09	Besondere Formen/ Konzepte der Betreuung von Sterbenden	In einem Leitfadens sind die Grundsätze einer würdevollen Betreuung von Schwerkranken und Sterbenden geregelt. Zuständigkeiten und Verantwortlichkeiten werden benannt.
MP12	Bobath-Therapie	Im Rahmen der Behandlung können verschiedene diagnosebezogene Physiotherapien durchgeführt werden.
MP14	Diät- und Ernährungsberatung	Im Rahmen der Behandlung können entsprechende Beratungen durch unsere Diätassistentin durchgeführt werden.
MP15	Entlassungsmanagement/Brückenpflege/Überleitungspflege	Im Rahmen unserer interdisziplinären Behandlung steht entsprechendes Fachpersonal den Patienten und Angehörigen zur Verfügung.

Nr.	Medizinisch-pflegerisches Leistungsangebot:	Kommentar / Erläuterung:
MP16	Ergotherapie/Arbeitstherapie	Im Rahmen der Behandlung können verschiedene diagnosebezogene Ergotherapien durchgeführt werden.
MP17	Fallmanagement/ Case Management/ Primary Nursing/ Bezugspflege	Auf unseren Allgemeinpflegestationen wird das Pflegesystem der Bereichs-/Bezugspflege praktiziert. Aspekte der "primären Pflege" finden Anwendung.
MP22	Kontinenztraining/Inkontinenzberatung	Im Rahmen der Behandlung können verschiedene Trainings- und Beratungsansätze durchgeführt werden.
MP24	Lymphdrainage	Im Rahmen der Behandlung können verschiedene diagnosebezogene Physiotherapien durchgeführt werden.
MP25	Massage	Im Rahmen der Behandlung können verschiedene diagnosebezogene Physiotherapien durchgeführt werden.
MP31	Physikalische Therapie	Im Rahmen der Behandlung können verschiedene diagnosebezogene Physiotherapien durchgeführt werden.
MP32	Physiotherapie/ Krankengymnastik	Im Rahmen der Behandlung können verschiedene diagnosebezogene Physiotherapien durchgeführt werden.
MP37	Schmerztherapie/-management	Im Rahmen der Behandlung findet eine individuelle Schmerztherapie / ein individuelles Schmerzmanagement statt.
MP63	Sozialdienst	Im Rahmen unserer interdisziplinären Behandlung steht entsprechendes Fachpersonal den Patienten und Angehörigen zur Verfügung.
MP64	Spezielle Angebote für die Öffentlichkeit	Im Rahmen unserer Informationsreihe "Wissen über Gesundheit und Krankheit" können sich interessierte Bürger in einem Vortrag mit anschließender Diskussion persönlich bei unseren Fachärzten informieren.
MP45	Stomatherapie und -beratung	Im Rahmen der Behandlung wird eine stomatherapeutische Betreuung vorgehalten.
MP47	Versorgung mit Hilfsmitteln/ Orthopädietechnik	Im Rahmen der Behandlung sowie nachstationären Versorgung stehen entsprechende Hilfsmittel bzw. Kooperationspartner zur Verfügung.
MP48	Wärme- u. Kälteanwendungen	Im Rahmen der Behandlung können verschiedene diagnosebezogene Physiotherapien durchgeführt werden.
MP51	Wundmanagement	Für die Behandlung von chronischen Wunden steht ein interdisziplinär besetztes Wundteam zur Verfügung.
MP52	Zusammenarbeit mit/Kontakt zu Selbsthilfegruppen	Im Rahmen unseres Adipositaszentrums finden regelmäßig Treffen der Selbsthilfegruppe in unserem Hause statt.
MP68	Zusammenarbeit mit Pflegeeinrichtungen/Angebot ambulanter Pflege/Kurzzeitpflege	Im Rahmen von Kooperationen besteht eine enge Zusammenarbeit mit verschiedenen Pflegeeinrichtungen unterschiedlicher Zielsetzung.

## ***A-6 Weitere nicht-medizinische Leistungsangebote des Krankenhauses***

Nr.	Leistungsangebot:	Zusatzangaben:	Kommentar / Erläuterung:
NM67	Andachtsraum		Unser Andachtsraum steht allen Patienten, Angehörigen und Besuchern zur Verfügung.
NM01	Aufenthaltsräume		Ansprechende Aufenthaltsräume stehen auf allen Ebenen zur Verfügung.
NM66	Berücksichtigung von besonderen Ernährungsgewohnheiten (im Sinne von Kultursensibilität)	Unser Speiseangebot berücksichtigt die Ernährungsgewohnheiten unserer Patienten.	Unser Speiseangebot berücksichtigt die Ernährungsgewohnheiten unserer Patienten.
NM03	Ein-Bett-Zimmer mit eigener Nasszelle		Auf allen Ebenen stehen entsprechende Zimmer zur Verfügung.
NM40	Empfangs- und Begleitsdienst für Patienten und Patientinnen sowie Besucher und Besucherinnen		Durch die Unterstützung unserer "Ehrenamtlichen" bieten wir einen entsprechenden Service an.
NM14	Fernsehgerät am Bett/ im Zimmer	0,0 EUR pro Tag (max)	In jedem Patientenzimmer steht ein Fernseher kostenlos zur Verfügung.
NM49	Fortbildungsangebote/Informationsveranstaltungen		Im Rahmen unserer Informationsreihe "Wissen über Gesundheit und Krankheit" können sich interessierte Bürger in einem Vortrag mit anschließender Diskussion persönlich bei unseren Fachärzten informieren.
NM17	Rundfunkempfang am Bett	0,0 EUR pro Tag (max)	Der Rundfunkempfang steht jedem Patienten kostenlos zur Verfügung.
NM42	Seelsorge		Evangelische Krankenhausseelsorge
NM18	Telefon	1,50 EUR pro Tag (max) ins deutsche Festnetz 0,15 EUR pro Minute ins deutsche Festnetz 0,00 EUR bei eingehenden Anrufen	Für eine Telefonkarte wird ein Pfandgeld von 5 Euro erhoben.
NM09	Unterbringung Begleitperson		Die Unterbringung einer Begleitperson ist jederzeit nach Absprache mit dem Behandlungsteam möglich.
NM19	Wertfach/Tresor am Bett/im Zimmer		Alle Schränke sind mit einem Wertfach ausgestattet.
NM60	Zusammenarbeit mit Selbsthilfeorganisationen		Es besteht eine enge Kooperation mit der Selbsthilfegruppe "Adipositas".
NM11	Zwei-Bett-Zimmer mit eigener Nasszelle		Auf den Ebenen stehen entsprechende Zimmer zur Verfügung.



## ***A-7 Aspekte der Barrierefreiheit***

Nr.	Aspekt der Barrierefreiheit:	Kommentar / Erläuterung:
BF23	Allergenarme Zimmer	Alle Patienten und Behandlungsräume sind allergenarm und entsprechend der Hygienerichtlinien eingerichtet.
BF15	Bauliche Maßnahmen für Menschen mit Demenz oder geistiger Behinderung	Auf der geriatrischen Behandlungsebene sind die baulichen Strukturen für die Behandlung dieser Patientengruppe vorhanden.
BF26	Behandlungsmöglichkeiten durch fremdsprachiges Personal	Im Behandlungsteam stehen Mitarbeiter mit verschiedenen Fremdsprachenkenntnissen zur Verfügung.
BF11	Besondere personelle Unterstützung	Über unsere ehrenamtlichen Mitarbeiter kann im Bedarfsfall eine individuelle Unterstützung gewährleistet werden.
BF16	Besondere personelle Unterstützung von Menschen mit Demenz oder geistiger Behinderung	Im Pflegedienst stehen Mitarbeiter mit der entsprechenden Fachexpertise zur Verfügung.
BF24	Diätetische Angebote	Im Rahmen der Behandlungen wird ein umfassendes diätetisches Angebot zur Verfügung gestellt.
BF25	Dolmetscherdienst	Fremdsprachliches Personal steht für 14 Sprachen zur Verfügung. Eine Liste der Mitarbeiter wird regelmäßig aktualisiert und veröffentlicht.
BF17	geeignete Betten für Patienten und Patientinnen mit besonderem Übergewicht oder besonderer Körpergröße (Übergröße, elektrisch verstellbar)	Im Rahmen der Behandlung in unserem Adipositaszentrum stehen entsprechende Betten zur Verfügung.
BF21	Hilfsgeräte zur Pflege für Patienten und Patientinnen mit besonderem Übergewicht oder besonderer Körpergröße, z.B. Patientenlifter	Im Rahmen der Behandlung in unserem Adipositaszentrum stehen entsprechende Hilfsgeräte zur Verfügung.
BF22	Hilfsmittel für Patienten und Patientinnen mit besonderem Übergewicht oder besonderer Körpergröße, z.B. Anti-Thrombosestrümpfe	Im Rahmen der Behandlung in unserem Adipositaszentrum stehen entsprechende Hilfsmittel zur Verfügung.
BF18	OP-Einrichtungen für Patienten und Patientinnen mit besonderem Übergewicht oder besonderer Körpergröße: Schleusen, OP-Tische	Im Rahmen der Behandlung in unserem Adipositaszentrum stehen entsprechende OP-Einrichtungen zur Verfügung.
BF19	Röntgeneinrichtungen für Patienten und Patientinnen mit besonderem Übergewicht oder besonderer Körpergröße	Im Rahmen der Behandlung in unserem Adipositaszentrum stehen entsprechende Röntgeneinrichtungen zur Verfügung.
BF09	Rollstuhlgerecht bedienbarer Aufzug	Unsere Fahrstühle sind entsprechend ausgestattet.

Nr.	Aspekt der Barrierefreiheit:	Kommentar / Erläuterung:
BF08	Rollstuhlgerechter Zugang zu allen/den meisten Serviceeinrichtungen	Die Zugänge zu den Serviceeinrichtungen sind entsprechend ausgestattet.
BF10	Rollstuhlgerechte Toiletten für Besucher und Besucherinnen	Unsere Toiletten sind entsprechend ausgestattet.
BF20	Untersuchungsgeräte für Patienten und Patientinnen mit besonderem Übergewicht oder besonderer Körpergröße: z.B. Körperwaagen, Blutdruckmanschetten	Im Rahmen der Behandlung in unserem Adipositaszentrum stehen entsprechende Untersuchungsgeräte zur Verfügung.
BF06	Zimmer mit rollstuhlgerechter Toilette und Dusche o.ä.	In allen Patientenzimmern stehen rollstuhlgerechte Toiletten und Duschen zur Verfügung.

## ***A-8 Forschung und Lehre des Krankenhauses***

### 8.1 Forschung und akademische Lehre:

Nr.	Forschung, akademische Lehre und weitere ausgewählte wissenschaftliche Tätigkeiten:	Kommentar / Erläuterung:
FL02	Dozenturen/Lehrbeauftragungen an Fachhochschulen	Es besteht eine Kooperation mit der Fachhochschule Hannover.
FL04	Projektbezogene Zusammenarbeit mit Hochschulen und Universitäten	Es besteht zum Projekt "Expert Care Organisation (ECO)" eine Kooperation mit der Hochschule für angewandte Wissenschaften Hamburg (HAW).
FL03	Studierendenausbildung (Famulatur/Praktisches Jahr)	Studierende haben die Möglichkeit, an unserer Klinik ihre Famulatur abzuleisten.

### 8.2 Ausbildung in anderen Heilberufen:

Nr.	Ausbildung in anderen Heilberufen:	Kommentar / Erläuterung:
HB01	Gesundheits- und Krankenpfleger und Gesundheits- und Krankenpflegerin	Es stehen insgesamt 60 Ausbildungsplätze zur Verfügung.
HB03	Krankengymnast und Krankengymnastin/Physiotherapeut und Physiotherapeutin	Im Rahmen einer Kooperation mit einer physiotherapeutischen Praxis werden Auszubildene eingesetzt.

## ***A-9 Anzahl der Betten im gesamten Krankenhaus***

200 Betten

### ***A-10 Gesamtfallzahlen***

Gesamtzahl der im Berichtsjahr behandelten Fälle:

Vollstationäre Fallzahl:

10863

Teilstationäre Fallzahl:

0

Ambulante Fallzahl:

5881

## A-11 Personal des Krankenhauses

### A-11.1 Ärzte und Ärztinnen

	Anzahl	Kommentar/ Erläuterung
Ärzte und Ärztinnen insgesamt (außer Belegärzte und Belegärztinnen)	45,1 Vollkräfte	
- davon Fachärzte und Fachärztinnen	26,2 Vollkräfte	
Belegärzte und Belegärztinnen (nach § 121 SGB V)	16 Personen	
Ärzte und Ärztinnen, die keiner Fachabteilung zugeordnet sind	0 Vollkräfte	

### A-11.2 Pflegepersonal

	Ausbildungsdauer	Anzahl	Kommentar/ Erläuterung
Gesundheits- und Krankenpfleger und Gesundheits- und Krankenpflegerinnen	3 Jahre	155,4 Vollkräfte	
Gesundheits- und Kinderkrankenpfleger und Gesundheits- und Kinderkrankenpflegerinnen	3 Jahre	0 Vollkräfte	
Altenpfleger und Altenpflegerinnen	3 Jahre	1 Vollkräfte	
Pflegeassistenten und Pflegeassistentinnen	2 Jahre	0 Vollkräfte	
Krankenpflegehelfer und Krankenpflegehelferinnen	1 Jahr	7,7 Vollkräfte	
Pflegehelfer und Pflegehelferinnen	ab 200 Std. Basiskurs	15,7 Vollkräfte	
Entbindungspfleger und Hebammen	3 Jahre	0 Personen	
Operationstechnische Assistenten und Operationstechnische Assistentinnen	3 Jahre	0 Vollkräfte	

### A-11.3 Spezielles therapeutisches Personal

Nr.	Spezielles therapeutisches Personal:	Anzahl (Vollkräfte):	Kommentar/ Erläuterung:

Nr.	Spezielles therapeutisches Personal:	Anzahl (Vollkräfte):	Kommentar/ Erläuterung:
SP04	Diätassistent und Diätassistentin	1,2	Diese Fachexpertise steht im Rahmen einer Kooperation zur Verfügung.
SP05	Ergotherapeut und Ergotherapeutin	2	Diese Fachexpertise steht im Rahmen einer Kooperation zur Verfügung.
SP14	Logopäde und Logopädin/ Klinischer Linguist und Klinische Linguistin/Sprechwissenschaftler und Sprechwissenschaftlerin/Phonetiker und Phonetikerin	0,1	Diese Fachexpertise steht im Rahmen einer Kooperation zur Verfügung.
SP55	Medizinisch-technischer Laboratoriumsassistent und Medizinisch-technische Laboratoriumsassistentin (MTLA)	6	
SP56	Medizinisch-technischer Radiologieassistent und Medizinisch-technische Radiologieassistentin (MTRA)	10	Diese Fachexpertise steht im Rahmen einer Kooperation zur Verfügung.
SP02	Medizinischer Fachangestellter und Medizinische Fachangestellte	9	
SP18	Orthopädiemechaniker und Bandagist und Orthopädiemechanikerin und Bandagistin/Orthopädieschuhmacher und Orthopädieschuhmacherin	0,1	Diese Fachexpertise steht im Rahmen einer Kooperation zur Verfügung.
SP28	Personal mit Zusatzqualifikation im Wundmanagement	9	
SP27	Personal mit Zusatzqualifikation in der Stomatherapie	0,1	Diese Fachexpertise steht im Rahmen einer Kooperation zur Verfügung.
SP21	Physiotherapeut und Physiotherapeutin	5,5	Diese Fachexpertise steht im Rahmen einer Kooperation zur Verfügung. Dort sind 5 Vollkräfte beschäftigt.
SP26	Sozialpädagoge und Sozialpädagogin	0,6	

#### A-11.4 Hygienepersonal

	Anzahl	Kommentar/ Erläuterung
Krankenhausthygieniker und Krankenhausthygienikerinnen	1 Personen	Diese Fachexpertise steht im Rahmen einer Kooperation zur Verfügung.
Hygienebeauftragte Ärzte und hygienebeauftragte Ärztinnen	3 Personen	Für die Abteilungen Chirurgie, Innere Medizin und Anästhesie sind hygienebeauftragte Ärzte ausgebildet, benannt und eingesetzt.

	Anzahl	Kommentar/ Erläuterung
Fachgesundheits- und Krankenpfleger und Fachgesundheits- und Krankenpflegerinnen bzw. Fachkindergesundheits- und Kinderkrankenpfleger und Fachgesundheits- und Kinderkrankenpflegerinnen für Hygiene und Infektionsprävention - "Hygienefachkräfte" (HFK)	2 Personen	Eine Hygienefachkraft steht im Rahmen einer Kooperation zur Verfügung. Eine Hygienefachkraft befindet sich in der Fachweiterbildung.
Hygienebeauftragte in der Pflege	14 Personen	Auf den Stationen sind Hygienebeauftragte in der Pflege ausgebildet, benannt und eingesetzt.

Eine Hygienekommission wurde eingerichtet:

Ja

Vorsitzende/Vorsitzender:

Dr. Wolf-Rüdiger Martin

### ***A-12 Verantwortliche Personen des einrichtungsinternen Qualitätsmanagements***

Titel, Nachname, Vorname, Position:	Telefon (Vorwahl, Rufnummer, Durchwahl):	Fax (Vorwahl, Rufnummer, Durchwahl):	Email:	Straße, Hausnummer, Postleitzahl, Ort:	Arbeitsschwerpunkte:
Huber Birgit Geschäftsführung	0511 3394 3202	0511 3394 3326	info@clementinenhaus.de	Lützerodestr. 1 30161 Hannover	Strategisches Qualitätsmanagement
Bertram Anke Leitung Qualitätsmanagement	0511 3394 2697	0511 3394 3326	abertram@clementinenhaus.de	Lützerodestr. 1 30161 Hannover	Begleitung von Zertifizierungen, Durchführung von Befragungen, Projektmanagement, Anregungsmanagement

### ***A-13 Apparative Ausstattung***

Nr.	Vorhandene Geräte	Umgangssprachliche Bezeichnung	24h	Kommentar / Erläuterung
-----	-------------------	--------------------------------	-----	-------------------------

Nr.	Vorhandene Geräte	Umgangssprachliche Bezeichnung	24h	Kommentar / Erläuterung
AA01	Angiographiegerät/DSA	Gerät zur Gefäßdarstellung	Ja	
AA08	Computertomograph (CT)	Schichtbildverfahren im Querschnitt mittels Röntgenstrahlen	Ja	Werden In Kooperation mit einer radiologischen Praxis angeboten.
AA14	Gerät für Nierenersatzverfahren	Gerät zur Blutreinigung bei Nierenversagen (Dialyse)	Ja	Werden in Kooperation angeboten.
AA50	Kapselendoskop	Verschluckbares Spiegelgerät zur Darmspiegelung	Ja	
AA21	Lithotripter (ESWL)	Stoßwellen-Steinzerstörung	Nein	Werden in Kooperation angeboten.
AA22	Magnetresonanztomograph (MRT)	Schnittbildverfahren mittels starker Magnetfelder und elektromagnetischer Wechselfelder	Ja	Werden in Kooperation mit einer radiologischen Praxis angeboten.
AA23	Mammographiegerät	Röntgengerät für die weibliche Brustdrüse	Nein	Werden in Kooperation mit einer radiologischen Praxis angeboten.
AA33	Uroflow/Blasendruckmessung/Urodynamischer Messplatz	Harnflussmessung	Nein	Werden in Kooperation angeboten.

### ***A-14 Patientenorientiertes Lob- und Beschwerdemanagement***

	Ja/nein	Kommentar/ Erläuterung
Im Krankenhaus ist ein strukturiertes Lob- und Beschwerdemanagement eingeführt.	Ja	Bereits seit 2007 ist ein strukturiertes Lob- und Beschwerdemanagement (Anregungsmanagement) eingeführt.
Im Krankenhaus existiert ein schriftliches, verbindliches Konzept zum Beschwerdemanagement (Beschwerdestimulierung, Beschwerdeannahme, Beschwerdebearbeitung, Beschwerdeauswertung)	Ja	Bereits seit 2007 ist ein strukturiertes Lob- und Beschwerdemanagement (Anregungsmanagement) eingeführt.

	Ja/nein	Kommentar/ Erläuterung
Das Beschwerdemanagement regelt den Umgang mit mündlichen Beschwerden	Ja	Bereits seit 2007 ist ein strukturiertes Lob- und Beschwerdemanagement (Anregungsmanagement) eingeführt.
Das Beschwerdemanagement regelt den Umgang mit schriftlichen Beschwerden	Ja	Bereits seit 2007 ist ein strukturiertes Lob- und Beschwerdemanagement (Anregungsmanagement) eingeführt.
Die Zeitziele für die Rückmeldung an die Beschwerdeführer oder Beschwerdeführerinnen sind schriftlich definiert	Ja	Bereits seit 2007 ist ein strukturiertes Lob- und Beschwerdemanagement (Anregungsmanagement) eingeführt.
Eine Ansprechperson für das Beschwerdemanagement mit definierten Verantwortlichkeiten und Aufgaben ist benannt	Ja	Bereits seit 2007 ist ein strukturiertes Lob- und Beschwerdemanagement (Anregungsmanagement) eingeführt.
Ein Patientenfürsprecher oder eine Patientenfürsprecherin mit definierten Verantwortlichkeiten und Aufgaben ist benannt	Nein	
Anonyme Eingabemöglichkeiten von Beschwerden	info@clementinenhaus.de	Über unsere Homepage steht ein entsprechendes Formular zur Verfügung. Tel. 0511 3394 3319
Patientenbefragungen	Ja	Es werden zwei verschiedene Befragungsmethoden eingesetzt. 1. Kontinuierliche Befragung jedes Patienten. Auswertung Quartalsweise seit 1996 2. Einmal jährlich eine umfassende Befragung von ca. 350 Patienten aller Abteilungen seit 2003. Die Ergebnisse werden im Benchmark bewertet und entsprechendes Verbesserungspotenzial abgeleitet.
Einweiserbefragungen	Ja	Seit 2006 finden alle drei Jahre Einweiserbefragungen statt. Die Ergebnisse werden im Benchmark mit anderen Krankenhäusern bewertet und entsprechendes Verbesserungspotenzial abgeleitet.

Ansprechperson für das Beschwerdemanagement:

Titel:	Vorname:	Name:	Strasse, Hausnummer, PLZ, Ort:	Telefon (Vorwahl, Rufnummer, Durchwahl):	Fax (Vorwahl, Rufnummer, Durchwahl):	E-Mail:
	Anke	Bertram	Lützerodestraße 1 30161 Hannover	0511 3394 3319	0511 3394 3326	info@clementinenhaus.de

Patientenfürsprecher oder Patientenfürsprecherin:

Anonyme Eingabemöglichkeiten von Beschwerden:



Titel:	Vorname:	Name:	Telefon (Vorwahl, Rufnummer, Durchwahl):	Fax (Vorwahl, Rufnummer, Durchwahl):	E-Mail:
	Anke	Bertram	0511 3394 3319	0511 3394 3326	info@clementinenhaus.de

## Teil B - Struktur- und Leistungsdaten der Organisationseinheiten / Fachabteilungen

### B-[1] Fachabteilung Innere Medizin

#### *B-[1].1 Name [Innere Medizin]*

Innere Medizin

Art der Abteilung:

Hauptabteilung

Fachabteilungsschlüssel:

0100

Weitere Fachabteilungsschlüssel:

Nr.	Fachabteilung:
0102	Innere Medizin / Schwerpunkt Geriatrie
0103	Innere Medizin / Schwerpunkt Kardiologie
0107	Innere Medizin / Schwerpunkt Gastroenterologie

Hausanschrift:

Lützerodestraße 1

30161 Hannover

Postanschrift:

Postfach 1527

30015 Hannover

Telefon:

0511 / 3394 - 3224

Fax:

0511 / 3394 - 3511

E-Mail:

amatzke@clementinenhaus.de

Internet:

<http://www.clementinenhaus.de>

Chefärztinnen/-ärzte:

Titel:	Name, Vorname:	Funktion:	Tel. Nr., Email:	Sekretariat:	Belegarzt / KH-Arzt:
Dr. (B)	Martin, Wolf-Rüdiger	Chefarzt Innere Medizin - Gastroenterologie	0511 3394-3224 amatzke@clementine nhaus.de	Andrea Matzke	KH-Arzt
Dr.	Remmlinger, Heinz- Peter	Chefarzt Innere Medizin - Kardiologie	0511 3394-3387 ahanebuth@clementi nenhaus.de	Antje Hanebuth	KH-Arzt
Dr.	Freudenthaler, Oskar	Chefarzt Innere Medizin - Geriatrie	0511 3394-4456 bbartels@clementine nhaus.de	Beate Bartels	KH-Arzt

## ***B-[1].2 Medizinische Leistungsangebote [Innere Medizin]***

Nr.	Medizinische Leistungsangebote im Bereich Innere Medizin	Kommentar / Erläuterung
VR15	Arteriographie	Wird im Rahmen unseres Behandlungsspektrums abgedeckt.
VI29	Behandlung von Blutvergiftung/Sepsis	Wird im Rahmen unseres Behandlungsspektrums abgedeckt.
VR10	Computertomographie (CT), nativ	Wird im Rahmen unseres Behandlungsspektrums abgedeckt.
VR12	Computertomographie (CT), Spezialverfahren	Wird im Rahmen unseres Behandlungsspektrums abgedeckt.
VR11	Computertomographie (CT) mit Kontrastmittel	Wird im Rahmen unseres Behandlungsspektrums abgedeckt.
VI07	Diagnostik und Therapie der Hypertonie (Hochdruckkrankheit)	Bildet einen besonderen Behandlungsschwerpunkt in unserer Klinik.
VI02	Diagnostik und Therapie der pulmonalen Herzkrankheit und von Krankheiten des Lungenkreislaufes	Bildet einen besonderen Behandlungsschwerpunkt in unserer Klinik.
VD01	Diagnostik und Therapie von Allergien	Wird im Rahmen unseres Behandlungsspektrums abgedeckt.
VI23	Diagnostik und Therapie von angeborenen und erworbenen Immundefekterkrankungen (einschließlich HIV und AIDS)	Wird im Rahmen unseres Behandlungsspektrums abgedeckt.
VO03	Diagnostik und Therapie von Deformitäten der Wirbelsäule und des Rückens	Wird im Rahmen unseres Behandlungsspektrums abgedeckt.
VI10	Diagnostik und Therapie von endokrinen Ernährungs- und Stoffwechselkrankheiten	Wird im Rahmen unseres Behandlungsspektrums abgedeckt.
VI15	Diagnostik und Therapie von Erkrankungen der Atemwege und der Lunge	Bildet einen besonderen Behandlungsschwerpunkt in unserer Klinik.
VI14	Diagnostik und Therapie von Erkrankungen der Leber, der Galle und des Pankreas	Bildet einen besonderen Behandlungsschwerpunkt in unserer Klinik.
VH17	Diagnostik und Therapie von Erkrankungen der Trachea	Wird im Rahmen unseres Behandlungsspektrums abgedeckt.
VI12	Diagnostik und Therapie von Erkrankungen des Darmausgangs	Bildet einen besonderen Behandlungsschwerpunkt in unserer Klinik.
VI11	Diagnostik und Therapie von Erkrankungen des Magen-Darm-Traktes (Gastroenterologie)	Bildet einen besonderen Behandlungsschwerpunkt in unserer Klinik.
VI24	Diagnostik und Therapie von geriatrischen Erkrankungen	Bildet einen besonderen Behandlungsschwerpunkt in unserer Klinik.
VI33	Diagnostik und Therapie von Gerinnungsstörungen	Wird im Rahmen unseres Behandlungsspektrums abgedeckt.
VP10	Diagnostik und Therapie von gerontopsychiatrischen Störungen	Bildet einen besonderen Behandlungsschwerpunkt in unserer Klinik.

Nr.	Medizinische Leistungsangebote im Bereich Innere Medizin	Kommentar / Erläuterung
VI09	Diagnostik und Therapie von hämatologischen Erkrankungen	Wird im Rahmen unseres Behandlungsspektrums abgedeckt.
VI31	Diagnostik und Therapie von Herzrhythmusstörungen	Bildet einen besonderen Behandlungsschwerpunkt in unserer Klinik.
VI19	Diagnostik und Therapie von infektiösen und parasitären Krankheiten	Wird im Rahmen unseres Behandlungsspektrums abgedeckt.
VD04	Diagnostik und Therapie von Infektionen der Haut und der Unterhaut	Wird im Rahmen unseres Behandlungsspektrums abgedeckt.
VH08	Diagnostik und Therapie von Infektionen der oberen Atemwege	Wird im Rahmen unseres Behandlungsspektrums abgedeckt.
VI01	Diagnostik und Therapie von ischämischen Herzkrankheiten	Bildet einen besonderen Behandlungsschwerpunkt in unserer Klinik.
VI04	Diagnostik und Therapie von Krankheiten der Arterien, Arteriolen und Kapillaren	Wird im Rahmen unseres Behandlungsspektrums abgedeckt.
VI16	Diagnostik und Therapie von Krankheiten der Pleura	Wird im Rahmen unseres Behandlungsspektrums abgedeckt.
VI05	Diagnostik und Therapie von Krankheiten der Venen, der Lymphgefäße und der Lymphknoten	Wird im Rahmen unseres Behandlungsspektrums abgedeckt.
VI13	Diagnostik und Therapie von Krankheiten des Peritoneums	Wird im Rahmen unseres Behandlungsspektrums abgedeckt.
VI08	Diagnostik und Therapie von Nierenerkrankungen	Wird im Rahmen unseres Behandlungsspektrums abgedeckt.
VI18	Diagnostik und Therapie von onkologischen Erkrankungen	Bildet einen besonderen Behandlungsschwerpunkt in unserer Klinik
VN15	Diagnostik und Therapie von Polyneuropathien und sonstigen Krankheiten des peripheren Nervensystems	Wird im Rahmen unseres Behandlungsspektrums abgedeckt.
VI25	Diagnostik und Therapie von psychischen und Verhaltensstörungen	Bildet einen besonderen Behandlungsschwerpunkt in unserer Klinik.
VP01	Diagnostik und Therapie von psychischen und Verhaltensstörungen durch psychotrope Substanzen	Bildet einen besonderen Behandlungsschwerpunkt in unserer Klinik.
VI17	Diagnostik und Therapie von rheumatologischen Erkrankungen	Wird im Rahmen unseres Behandlungsspektrums abgedeckt.
VI03	Diagnostik und Therapie von sonstigen Formen der Herzkrankheit	Bildet einen besonderen Behandlungsschwerpunkt in unserer Klinik.
VO05	Diagnostik und Therapie von sonstigen Krankheiten der Wirbelsäule und des Rückens	Wird im Rahmen unseres Behandlungsspektrums abgedeckt.
VN17	Diagnostik und Therapie von zerebraler Lähmung und sonstigen Lähmungssyndromen	Wird im Rahmen unseres Behandlungsspektrums abgedeckt.

Nr.	Medizinische Leistungsangebote im Bereich Innere Medizin	Kommentar / Erläuterung
VI06	Diagnostik und Therapie von zerebrovaskulären Krankheiten	Bildet einen besonderen Behandlungsschwerpunkt in unserer Klinik.
VR04	Duplexsonographie	Bildet einen besonderen Behandlungsschwerpunkt in unserer Klinik.
VR03	Eindimensionale Dopplersonographie	Bildet einen besonderen Behandlungsschwerpunkt in unserer Klinik.
VI35	Endoskopie	Bildet einen besonderen Behandlungsschwerpunkt in unserer Klinik.
VR06	Endosonographie	Bildet einen besonderen Behandlungsschwerpunkt in unserer Klinik.
VI20	Intensivmedizin	Bildet einen besonderen Behandlungsschwerpunkt in unserer Klinik.
VR01	Konventionelle Röntgenaufnahmen	Werden in Kooperation mit einer radiologischen Praxis angeboten.
VR22	Magnetresonanztomographie (MRT), nativ	Werden in Kooperation mit einer radiologischen Praxis angeboten.
VR23	Magnetresonanztomographie (MRT) mit Kontrastmittel	Werden in Kooperation mit einer radiologischen Praxis angeboten.
VR02	Native Sonographie	Bildet einen besonderen Behandlungsschwerpunkt in unserer Klinik.
VR16	Phlebographie	Wird im Rahmen unseres Behandlungsspektrums abgedeckt.
VC05	Schrittmachereingriffe	Bildet einen besonderen Behandlungsschwerpunkt in unserer Klinik.
VH07	Schwindeldiagnostik/-therapie	Wird im Rahmen unseres Behandlungsspektrums abgedeckt.
VI27	Spezialsprechstunde	Es wird im Rahmen unseres kardiologischen Behandlungsschwerpunktes eine Herzschrittmacherambulanz angeboten.

### ***B-[1].3 Fachabteilungsspezifische Aspekte der Barrierefreiheit***

trifft nicht zu / entfällt

### ***B-[1].4 Fallzahlen [Innere Medizin]***

Vollstationäre Fallzahl:

6109

Teilstationäre Fallzahl:

0

### ***B-[1].5 Diagnosen nach ICD***

ICD-10-GM-Ziffer:	Anzahl:	Offizielle Bezeichnung:
F10	472	Psychische und Verhaltensstörungen durch Alkohol
I48	448	Vorhofflattern und Vorhofflimmern

ICD-10-GM-Ziffer:	Anzahl:	Offizielle Bezeichnung:
I50	382	Herzinsuffizienz
I20	331	Angina pectoris
R07	322	Hals- und Brustschmerzen
I10	255	Essentielle (primäre) Hypertonie
I25	253	Chronische ischämische Herzkrankheit
A09	159	Sonstige und nicht näher bezeichnete Gastroenteritis und Kolitis infektiösen und nicht näher bezeichneten Ursprungs
J18	151	Pneumonie, Erreger nicht näher bezeichnet
E86	147	Volumenmangel
I21	147	Akuter Myokardinfarkt
R10	106	Bauch- und Beckenschmerzen
I49	105	Sonstige kardiale Arrhythmien
N39	88	Sonstige Krankheiten des Harnsystems
R55	88	Synkope und Kollaps

### ***B-[1].6 Prozeduren nach OPS***

OPS-301 Ziffer:	Anzahl:	Offizielle Bezeichnung:
8-930	1072	Monitoring von Atmung, Herz und Kreislauf ohne Messung des Pulmonalarteriendruckes und des zentralen Venendruckes
1-632	1003	Diagnostische Ösophagogastroduodenoskopie
1-275	913	Transarterielle Linksherz-Katheteruntersuchung
3-225	699	Computertomographie des Abdomens mit Kontrastmittel
8-837	525	Perkutan-transluminale Gefäßintervention an Herz und Koronargefäßen
8-550	469	Geriatrische frührehabilitative Komplexbehandlung
3-226	413	Computertomographie des Beckens mit Kontrastmittel
1-440	395	Endoskopische Biopsie an oberem Verdauungstrakt, Gallengängen und Pankreas
1-650	388	Diagnostische Koloskopie
8-900	380	Intravenöse Anästhesie
3-200	326	Native Computertomographie des Schädels
5-513	302	Endoskopische Operationen an den Gallengängen
3-222	277	Computertomographie des Thorax mit Kontrastmittel
8-800	260	Transfusion von Vollblut, Erythrozytenkonzentrat und Thrombozytenkonzentrat
8-640	230	Externe elektrische Defibrillation (Kardioversion) des Herzrhythmus

## ***B-[1].7 Ambulante Behandlungsmöglichkeiten***

Nr	Art der Ambulanz	Bezeichnung der Ambulanz	Nr. / Leistung	Kommentar / Erläuterung
AM04	Ermächtigungsambulanz nach § 116 SGB V	Herzschrittmacherambulanz	<ul style="list-style-type: none"> <li>• Diagnostik und Therapie von Herzrhythmusstörungen (VI31)</li> <li>• Schrittmachereingriffe (VC05)</li> <li>•</li> </ul>	
AM08	Notfallambulanz (24h)	24-Std. Notfallambulanz Innere Medizin	<ul style="list-style-type: none"> <li>• Diagnostik und Therapie der Hypertonie (Hochdruckkrankheit) (VI07)</li> <li>• Diagnostik und Therapie der pulmonalen Herzkrankheit und von Krankheiten des Lungenkreislaufes (VI02)</li> <li>• Diagnostik und Therapie von Allergien (VI22)</li> <li>• Diagnostik und Therapie von endokrinen Ernährungs- und Stoffwechselkrankheiten (VI10)</li> <li>• Diagnostik und Therapie von Erkrankungen der Atemwege und der Lunge (VI15)</li> <li>• Diagnostik und Therapie von Erkrankungen der Leber, der Galle und des Pankreas (VI14)</li> <li>• Diagnostik und Therapie von Erkrankungen des Darmausgangs (VI12)</li> <li>• Diagnostik und Therapie von Erkrankungen des Magen-Darm-Traktes (Gastroenterologie) (VI11)</li> <li>• Diagnostik und Therapie von Herzrhythmusstörungen (VI31)</li> <li>• Diagnostik und Therapie von ischämischen Herzkrankheiten (VI01)</li> <li>• Diagnostik und Therapie von Krankheiten der Arterien, Arteriolen und Kapillaren (VI04)</li> <li>• Diagnostik und Therapie von Krankheiten der Pleura (VI16)</li> <li>• Diagnostik und Therapie von Krankheiten des Peritoneums (VI13)</li> <li>• Diagnostik und Therapie von Nierenerkrankungen (VI08)</li> <li>• Diagnostik und Therapie von psychischen und Verhaltensstörungen (VI25)</li> <li>• Diagnostik und Therapie von rheumatologischen Erkrankungen (VI17)</li> <li>• Diagnostik und Therapie von sonstigen Formen der Herzkrankheit (VI03)</li> <li>•</li> </ul>	
AM07	Privatambulanz	Privatambulanz Innere Medizin - Kardiologie	<ul style="list-style-type: none"> <li>• Diagnostik und Therapie der Hypertonie (Hochdruckkrankheit) (VI07)</li> <li>• Diagnostik und Therapie von Herzrhythmusstörungen (VI31)</li> <li>• Diagnostik und Therapie von ischämischen Herzkrankheiten (VI01)</li> <li>• Diagnostik und Therapie von Krankheiten der Arterien, Arteriolen und Kapillaren (VI04)</li> <li>• Diagnostik und Therapie von sonstigen Formen der Herzkrankheit (VI03)</li> <li>• Schrittmachereingriffe (VC05)</li> <li>•</li> </ul>	

Nr	Art der Ambulanz	Bezeichnung der Ambulanz	Nr. / Leistung	Kommentar / Erläuterung
AM07	Privatambulanz	Privatambulanz Innere Medizin - Gastroenterologie	<ul style="list-style-type: none"> <li>• Diagnostik und Therapie von Erkrankungen der Leber, der Galle und des Pankreas (V114)</li> <li>• Diagnostik und Therapie von Erkrankungen des Darmausgangs (V112)</li> <li>• Diagnostik und Therapie von Erkrankungen des Magen-Darm-Traktes (Gastroenterologie) (V111)</li> <li>• Diagnostik und Therapie von Krankheiten des Peritoneums (V113)</li> <li>• Endoskopie (V135)</li> <li>• Minimalinvasive endoskopische Operationen (VC56)</li> <li>•</li> </ul>	

### ***B-[1].8 Ambulante Operationen nach § 115b SGB V***

trifft nicht zu / entfällt

### ***B-[1].9 Zulassung zum Durchgangs-Arztverfahren der Berufsgenossenschaft***

nicht vorhanden

### ***B-[1].10 Personelle Ausstattung***

#### **B-[1].10.1 Ärzte und Ärztinnen**

	Anzahl	Anzahl je Fall	Kommentar/ Erläuterung
Ärzte und Ärztinnen insgesamt (außer Belegärzte und Belegärztinnen)	22,0 Vollkräfte	0,00360	
davon Fachärzte und Fachärztinnen	8,0 Vollkräfte	0,00130	
Belegärzte und Belegärztinnen (nach § 121 SGB V)	0 Personen	0,00000	

Ärztliche Fachexpertise der Abteilung

Nr.	Facharztbezeichnung (Gebiete, Facharzt- und Schwerpunktkompetenzen):	Kommentar / Erläuterung:
AQ63	Allgemeinmedizin	



Nr.	Facharztbezeichnung (Gebiete, Facharzt- und Schwerpunktkompetenzen):	Kommentar / Erläuterung:
AQ23	Innere Medizin	
AQ26	Innere Medizin und SP Gastroenterologie	
AQ28	Innere Medizin und SP Kardiologie	

Nr.	Zusatz-Weiterbildung:	Kommentar / Erläuterung:
ZF09	Geriatric	
ZF28	Notfallmedizin	
ZF30	Palliativmedizin	
ZF32	Physikalische Therapie und Balneologie	
ZF34	Proktologie	
ZF44	Sportmedizin	
ZF45	Suchtmedizinische Grundversorgung	

## B-[1].10.2 Pflegepersonal

	Ausbildungsdauer	Anzahl	Anzahl je Fall	Kommentar/ Erläuterung
Gesundheits- und Krankenpfleger und Gesundheits- und Krankenpflegerinnen	3 Jahre	70 Vollkräfte	0,01145	
Gesundheits- und Kinderkrankenpfleger und Gesundheits- und Kinderkrankenpflegerinnen	3 Jahre	0 Vollkräfte	0,00000	
Altenpfleger und Altenpflegerinnen	3 Jahre	1 Vollkräfte	0,00016	
Pflegeassistenten und Pflegeassistentinnen	2 Jahre	0 Vollkräfte	0,00000	
Krankenpflegehelfer und Krankenpflegehelferinnen	1 Jahr	5 Vollkräfte	0,00081	
Pflegehelfer und Pflegehelferinnen	ab 200 Std. Basiskurs	5 Vollkräfte	0,00081	
Entbindungspfleger und Hebammen	3 Jahre	0 Personen	0,00000	

	Ausbildungsdauer	Anzahl	Anzahl je Fall	Kommentar/ Erläuterung
Operationstechnische Assistenten und Operationstechnische Assistentinnen	3 Jahre	0 Vollkräfte	0,00000	

Pflegerische Fachexpertise der Abteilung

Nr.	Anerkannte Fachweiterbildung/ zusätzlicher akademischer Abschluss:	Kommentar / Erläuterung:
PQ04	Intensivpflege und Anästhesie	
PQ05	Leitung von Stationen oder Funktionseinheiten	
PQ08	Operationsdienst	

Nr.	Zusatzqualifikation:	Kommentar / Erläuterung:
ZP17	Case Management	
ZP18	Dekubitusmanagement	
ZP04	Endoskopie/Funktionsdiagnostik	
ZP05	Entlassungsmanagement	
ZP06	Ernährungsmanagement	
ZP07	Geriatric	
ZP09	Kontinenzmanagement	
ZP11	Notaufnahme	
ZP20	Palliative Care	
ZP12	Praxisanleitung	
ZP13	Qualitätsmanagement	
ZP14	Schmerzmanagement	
ZP15	Stomamanagement	
ZP19	Sturzmanagement	
ZP16	Wundmanagement	

### B-[1].10.3 Spezielles therapeutisches Personal in Fachabteilungen für Psychiatrie, Psychotherapie und Psychosomatik

keine Angaben

## **B-[2] Fachabteilung Allgemeine Chirurgie**

### ***B-[2].1 Name [Allgemeine Chirurgie ]***

Allgemeine Chirurgie

Art der Abteilung:

Hauptabteilung

Fachabteilungsschlüssel:

1500

Weitere Fachabteilungsschlüssel:

Nr.	Fachabteilung:
1500	Allgemeinchirurgie
1516	Allgemeine Chirurgie / Schwerpunkt Unfallchirurgie
1550	Allgemeine Chirurgie / Schwerpunkt Abdominal- und Gefäßchirurgie

Hausanschrift:

Lützerodestraße 1

30161 Hannover

Postanschrift:

Postfach 1527

30015 Hannover

Telefon:

0511 / 3394 - 3276

Fax:

0511 / 3394 - 3511

E-Mail:

sstraube@clementinenhaus.de

Internet:

<http://www.clementinenhaus.de>

Chefärztinnen/-ärzte:

Titel:	Name, Vorname:	Funktion:	Tel. Nr., Email:	Sekretariat:	Belegarzt / KH-Arzt:
Dr.	Kuthe, Andreas	Chefarzt Allgemein-, Viszeral- und Unfallchirurgie	0511 3394-3276 sstraube@clementine nhaus.de	Sabine Straube	KH-Arzt

### ***B-[2].2 Medizinische Leistungsangebote [Allgemeine Chirurgie ]***

Nr.	Medizinische Leistungsangebote im Bereich Allgemeine Chirurgie	Kommentar / Erläuterung
VC60	Adipositaschirurgie	Bildet einen besonderen Behandlungsschwerpunkt in unserer Klinik.

Nr.	Medizinische Leistungsangebote im Bereich Allgemeine Chirurgie	Kommentar / Erläuterung
VR15	Arteriographie	Wird im Rahmen unseres Behandlungsspektrums abgedeckt.
VC66	Arthroskopische Operationen	Wird im Rahmen unseres Behandlungsspektrums abgedeckt.
VC27	Bandrekonstruktionen/Plastiken	Wird im Rahmen unseres Behandlungsspektrums abgedeckt.
VC29	Behandlung von Dekubitalgeschwüren	Wird im Rahmen unseres Behandlungsspektrums abgedeckt.
VR10	Computertomographie (CT), nativ	Wird im Rahmen unseres Behandlungsspektrums abgedeckt.
VR12	Computertomographie (CT), Spezialverfahren	Wird im Rahmen unseres Behandlungsspektrums abgedeckt.
VR11	Computertomographie (CT) mit Kontrastmittel	Wird im Rahmen unseres Behandlungsspektrums abgedeckt.
VO03	Diagnostik und Therapie von Deformitäten der Wirbelsäule und des Rückens	Wird im Rahmen unseres Behandlungsspektrums abgedeckt.
VI12	Diagnostik und Therapie von Erkrankungen des Darmausgangs	Bildet einen besonderen Behandlungsschwerpunkt in unserer Klinik.
VI11	Diagnostik und Therapie von Erkrankungen des Magen-Darm-Traktes (Gastroenterologie)	Bildet einen besonderen Behandlungsschwerpunkt in unserer Klinik.
VC31	Diagnostik und Therapie von Knochenentzündungen	Wird im Rahmen unseres Behandlungsspektrums abgedeckt.
VI04	Diagnostik und Therapie von Krankheiten der Arterien, Arteriolen und Kapillaren	Wird im Rahmen unseres Behandlungsspektrums abgedeckt.
VO07	Diagnostik und Therapie von Krankheiten der Synovialis und der Sehnen	Wird im Rahmen unseres Behandlungsspektrums abgedeckt.
VO09	Diagnostik und Therapie von Osteopathien und Chondropathien	Wird im Rahmen unseres Behandlungsspektrums abgedeckt.
VO05	Diagnostik und Therapie von sonstigen Krankheiten der Wirbelsäule und des Rückens	Wird im Rahmen unseres Behandlungsspektrums abgedeckt.
VO10	Diagnostik und Therapie von sonstigen Krankheiten des Muskel-Skelett-Systems und des Bindegewebes	Wird im Rahmen unseres Behandlungsspektrums abgedeckt.
VO04	Diagnostik und Therapie von Spondylopathien	Wird im Rahmen unseres Behandlungsspektrums abgedeckt.
VC19	Diagnostik und Therapie von venösen Erkrankungen und Folgeerkrankungen	Wird im Rahmen unseres Behandlungsspektrums abgedeckt.
VC39	Diagnostik und Therapie von Verletzungen der Hüfte und des Oberschenkels	Wird im Rahmen unseres Behandlungsspektrums abgedeckt.
VC41	Diagnostik und Therapie von Verletzungen der Knöchelregion und des Fußes	Wird im Rahmen unseres Behandlungsspektrums abgedeckt.
VC35	Diagnostik und Therapie von Verletzungen der Lumbosakralgegend, der Lendenwirbelsäule und des Beckens	Wird im Rahmen unseres Behandlungsspektrums abgedeckt.
VC36	Diagnostik und Therapie von Verletzungen der Schulter und des Oberarmes	Wird im Rahmen unseres Behandlungsspektrums abgedeckt.
VC37	Diagnostik und Therapie von Verletzungen des Ellenbogens und des Unterarmes	Wird im Rahmen unseres Behandlungsspektrums abgedeckt.

Nr.	Medizinische Leistungsangebote im Bereich Allgemeine Chirurgie	Kommentar / Erläuterung
VC33	Diagnostik und Therapie von Verletzungen des Halses	Wird im Rahmen unseres Behandlungsspektrums abgedeckt.
VC38	Diagnostik und Therapie von Verletzungen des Handgelenkes und der Hand	Wird im Rahmen unseres Behandlungsspektrums abgedeckt.
VC40	Diagnostik und Therapie von Verletzungen des Knies und des Unterschenkels	Wird im Rahmen unseres Behandlungsspektrums abgedeckt.
VC32	Diagnostik und Therapie von Verletzungen des Kopfes	Wird im Rahmen unseres Behandlungsspektrums abgedeckt.
VC34	Diagnostik und Therapie von Verletzungen des Thorax	Wird im Rahmen unseres Behandlungsspektrums abgedeckt.
VR04	Duplexsonographie	Wird im Rahmen unseres Behandlungsspektrums abgedeckt.
VR03	Eindimensionale Dopplersonographie	Wird im Rahmen unseres Behandlungsspektrums abgedeckt.
VR06	Endosonographie	Wird im Rahmen unseres Behandlungsspektrums abgedeckt.
VC28	Gelenkersatzverfahren/Endoprothetik	Bildet einen besonderen Behandlungsschwerpunkt in unserer Klinik.
VG07	Inkontinenzchirurgie	Wird im Rahmen unseres Behandlungsspektrums abgedeckt.
VI20	Intensivmedizin	Bildet einen besonderen Behandlungsschwerpunkt in unserer Klinik.
VC18	Konservative Behandlung von arteriellen Gefäßerkrankungen	Wird im Rahmen unseres Behandlungsspektrums abgedeckt.
VR01	Konventionelle Röntgenaufnahmen	Bildet einen besonderen Behandlungsschwerpunkt in unserer Klinik.
VC23	Leber-, Gallen-, Pankreaschirurgie	Bildet einen besonderen Behandlungsschwerpunkt in unserer Klinik.
VC22	Magen-Darm-Chirurgie	Bildet einen besonderen Behandlungsschwerpunkt in unserer Klinik.
VR22	Magnetresonanztomographie (MRT), nativ	Werden in Kooperation mit einer radiologischen Praxis angeboten.
VR24	Magnetresonanztomographie (MRT), Spezialverfahren	Werden in Kooperation mit einer radiologischen Praxis angeboten.
VR23	Magnetresonanztomographie (MRT) mit Kontrastmittel	Werden in Kooperation mit einer radiologischen Praxis angeboten.
VC26	Metall-/Fremdkörperentfernungen	Wird im Rahmen unseres Behandlungsspektrums abgedeckt.
VC56	Minimalinvasive endoskopische Operationen	Bildet einen besonderen Behandlungsschwerpunkt in unserer Klinik.
VR02	Native Sonographie	Wird im Rahmen unseres Behandlungsspektrums abgedeckt.
VR16	Phlebographie	Wird im Rahmen unseres Behandlungsspektrums abgedeckt.
VC57	Plastisch-rekonstruktive Eingriffe	Wird im Rahmen unseres Behandlungsspektrums abgedeckt.
VC05	Schrittmachereingriffe	Bildet einen besonderen Behandlungsschwerpunkt in unserer Klinik.
VC58	Spezialsprechstunde	Im Rahmen der Adipositaschirurgie wird eine Spezialsprechstunde angeboten.
VC24	Tumorchirurgie	Bildet einen besonderen Behandlungsschwerpunkt in unserer Klinik.

### ***B-[2].3 Fachabteilungsspezifische Aspekte der Barrierefreiheit***

trifft nicht zu / entfällt

### ***B-[2].4 Fallzahlen [Allgemeine Chirurgie ]***

Vollstationäre Fallzahl:

3291

Teilstationäre Fallzahl:

0

### ***B-[2].5 Diagnosen nach ICD***

ICD-10-GM-Ziffer:	Anzahl:	Offizielle Bezeichnung:
K40	583	Hernia inguinalis
K80	448	Cholelithiasis
M17	350	Gonarthrose [Arthrose des Kniegelenkes]
K43	123	Hernia ventralis
K57	122	Divertikulose des Darmes
M23	115	Binnenschädigung des Kniegelenkes [internal derangement]
K35	108	Akute Appendizitis
E66	95	Adipositas
M75	94	Schulterläsionen
S06	79	Intrakranielle Verletzung
K42	75	Hernia umbilicalis
F10	56	Psychische und Verhaltensstörungen durch Alkohol
K44	56	Hernia diaphragmatica
K56	50	Paralytischer Ileus und mechanischer Ileus ohne Hernie
S72	47	Fraktur des Femurs

### ***B-[2].6 Prozeduren nach OPS***

OPS-301 Ziffer:	Anzahl:	Offizielle Bezeichnung:
5-932	780	Art des verwendeten Materials für Gewebeersatz und Gewebeverstärkung
5-530	595	Verschluss einer Hernia inguinalis

OPS-301 Ziffer:	Anzahl:	Offizielle Bezeichnung:
5-511	483	Cholezystektomie
8-931	311	Monitoring von Atmung, Herz und Kreislauf mit Messung des zentralen Venendruckes
8-930	278	Monitoring von Atmung, Herz und Kreislauf ohne Messung des Pulmonalarteriendruckes und des zentralen Venendruckes
3-225	243	Computertomographie des Abdomens mit Kontrastmittel
5-822	222	Implantation einer Endoprothese am Kniegelenk
5-98c	218	Anwendung eines Klammernahtgerätes
8-831	196	Legen und Wechsel eines Katheters in zentralvenöse Gefäße
5-814	169	Arthroskopische Refixation und Plastik am Kapselbandapparat des Schultergelenkes
8-919	156	Komplexe Akutschmerzbehandlung
3-226	154	Computertomographie des Beckens mit Kontrastmittel
5-534	154	Verschluss einer Hernia umbilicalis
8-915	150	Injektion und Infusion eines Medikamentes an andere periphere Nerven zur Schmerztherapie
5-448	132	Andere Rekonstruktion am Magen

### ***B-[2].7 Ambulante Behandlungsmöglichkeiten***

Nr	Art der Ambulanz	Bezeichnung der Ambulanz	Nr. / Leistung	Kommentar / Erläuterung
----	------------------	--------------------------	----------------	-------------------------

Nr	Art der Ambulanz	Bezeichnung der Ambulanz	Nr. / Leistung	Kommentar / Erläuterung
AM09	D-Arzt- /Berufsgenossenschaftliche Ambulanz	BG-Ambulanz	<ul style="list-style-type: none"> <li>•Amputationschirurgie (VC63)</li> <li>•Arthroskopische Operationen (VC66)</li> <li>•Bandrekonstruktionen/Plastiken (VC27)</li> <li>•Behandlung von Dekubitalgeschwüren (VC29)</li> <li>•Chirurgie der peripheren Nerven (VC50)</li> <li>•Diagnostik und Therapie von Arthropathien (VO01)</li> <li>•Diagnostik und Therapie von Knochenentzündungen (VC31)</li> <li>•Diagnostik und Therapie von Krankheiten der Muskeln (VO06)</li> <li>•Diagnostik und Therapie von Krankheiten der Synovialis und der Sehnen (VO07)</li> <li>•Diagnostik und Therapie von Osteopathien und Chondropathien (VO09)</li> <li>•Diagnostik und Therapie von sonstigen Krankheiten des Muskel-Skelett-Systems und des Bindegewebes (VO10)</li> <li>•Diagnostik und Therapie von sonstigen Krankheiten des Weichteilgewebes (VO08)</li> <li>•Diagnostik und Therapie von sonstigen Verletzungen (VC42)</li> <li>•Diagnostik und Therapie von Tumoren der Haltungs- und Bewegungsorgane (VO11)</li> <li>•Diagnostik und Therapie von Verletzungen der Hüfte und des Oberschenkels (VC39)</li> <li>•Diagnostik und Therapie von Verletzungen der Knöchelregion und des Fußes (VC41)</li> <li>•Diagnostik und Therapie von Verletzungen der Lumbosakralgegend, der Lendenwirbelsäule und des Beckens (VC35)</li> <li>•Diagnostik und Therapie von Verletzungen der Schulter und des Oberarmes (VC36)</li> <li>•Diagnostik und Therapie von Verletzungen des Ellenbogens und des Unterarmes (VC37)</li> <li>•Diagnostik und Therapie von Verletzungen des Handgelenkes und der Hand (VC38)</li> <li>•Diagnostik und Therapie von Verletzungen des Knies und des Unterschenkels (VC40)</li> <li>•Diagnostik und Therapie von Verletzungen des Thorax (VC34)</li> <li>•Fußchirurgie (VO15)</li> <li>•Gelenkersatzverfahren/Endoprothetik (VC28)</li> <li>•Metall-/Fremdkörperentfernungen (VC26)</li> <li>•Minimalinvasive laparoskopische Operationen (VC55)</li> <li>•</li> </ul>	



Nr	Art der Ambulanz	Bezeichnung der Ambulanz	Nr. / Leistung	Kommentar / Erläuterung
AM08	Notfallambulanz (24h)	Notfallambulanz Chirurgie	<ul style="list-style-type: none"> <li>• Diagnostik und Therapie von Knochenentzündungen (VC31)</li> <li>• Diagnostik und Therapie von sonstigen Verletzungen (VC42)</li> <li>• Diagnostik und Therapie von Verletzungen der Hüfte und des Oberschenkels (VC39)</li> <li>• Diagnostik und Therapie von Verletzungen der Knöchelregion und des Fußes (VC41)</li> <li>• Diagnostik und Therapie von Verletzungen des Ellenbogens und des Unterarmes (VC37)</li> <li>• Diagnostik und Therapie von Verletzungen des Handgelenkes und der Hand (VC38)</li> <li>• Diagnostik und Therapie von Verletzungen des Knies und des Unterschenkels (VC40)</li> <li>• Endoprothetik (VO14)</li> <li>• Fußchirurgie (VO15)</li> <li>• Gelenkersatzverfahren/Endoprothetik (VC28)</li> <li>• Handchirurgie (VO16)</li> <li>• Leber-, Gallen-, Pankreaschirurgie (VC23)</li> <li>• Magen-Darm-Chirurgie (VC22)</li> <li>• Metall-/Fremdkörperentfernungen (VC26)</li> <li>• Minimalinvasive endoskopische Operationen (VC56)</li> <li>• Minimalinvasive laparoskopische Operationen (VC55)</li> <li>• Sportmedizin/Sporttraumatologie (VO20)</li> <li>• Tumorchirurgie (VC24)</li> <li>•</li> </ul>	
AM07	Privatambulanz	Privatambulanz Allgemein-, Viszeral- und Unfallchirurgie	<ul style="list-style-type: none"> <li>• Adipositaschirurgie (VC60)</li> <li>• Leber-, Gallen-, Pankreaschirurgie (VC23)</li> <li>• Magen-Darm-Chirurgie (VC22)</li> <li>• Minimalinvasive endoskopische Operationen (VC56)</li> <li>• Minimalinvasive laparoskopische Operationen (VC55)</li> <li>• Tumorchirurgie (VC24)</li> <li>•</li> </ul>	

### ***B-[2].8 Ambulante Operationen nach § 115b SGB V***

OPS-Ziffer:	Anzahl:	Offizielle Bezeichnung:
5-399	63	Andere Operationen an Blutgefäßen
5-530	46	Verschluss einer Hernia inguinalis
5-534	28	Verschluss einer Hernia umbilicalis
5-812	28	Arthroskopische Operation am Gelenkknorpel und an den Menisken
5-385	25	Unterbindung, Exzision und Stripping von Varizen
5-810	20	Arthroskopische Gelenkrevision

### ***B-[2].9 Zulassung zum Durchgangs-Arztverfahren der Berufsgenossenschaft***

Arzt oder Ärztin mit ambulanter D-Arzt-Zulassung vorhanden:

Ja

stationäre BG-Zulassung:

Ja

## **B-[2].10 Personelle Ausstattung**

### **B-[2].10.1 Ärzte und Ärztinnen**

	Anzahl	Anzahl je Fall	Kommentar/ Erläuterung
Ärzte und Ärztinnen insgesamt (außer Belegärzte und Belegärztinnen)	11,7 Vollkräfte	0,00355	
davon Fachärzte und Fachärztinnen	7,7 Vollkräfte	0,00233	
Belegärzte und Belegärztinnen (nach § 121 SGB V)	0 Personen	0,00000	

Ärztliche Fachexpertise der Abteilung

Nr.	Facharztbezeichnung (Gebiete, Facharzt- und Schwerpunktkompetenzen):	Kommentar / Erläuterung:
AQ06	Allgemeinchirurgie	
AQ61	Orthopädie	
AQ10	Orthopädie und Unfallchirurgie	
AQ62	Unfallchirurgie	
AQ13	Viszeralchirurgie	

Nr.	Zusatz-Weiterbildung:	Kommentar / Erläuterung:
ZF28	Notfallmedizin	

### **B-[2].10.2 Pflegepersonal**

	Ausbildungsdauer	Anzahl	Anzahl je Fall	Kommentar/ Erläuterung
Gesundheits- und Krankenpfleger und Gesundheits- und Krankenpflegerinnen	3 Jahre	42 Vollkräfte	0,01276	

	Ausbildungsdauer	Anzahl	Anzahl je Fall	Kommentar/ Erläuterung
Gesundheits- und Kinderkrankenpfleger und Gesundheits- und Kinderkrankenpflegerinnen	3 Jahre	0 Vollkräfte	0,00000	
Altenpfleger und Altenpflegerinnen	3 Jahre	0 Vollkräfte	0,00000	
Pflegeassistenten und Pflegeassistentinnen	2 Jahre	0 Vollkräfte	0,00000	
Krankenpflegehelfer und Krankenpflegehelferinnen	1 Jahr	3 Vollkräfte	0,00091	
Pflegehelfer und Pflegehelferinnen	ab 200 Std. Basiskurs	3 Vollkräfte	0,00091	
Entbindungspfleger und Hebammen	3 Jahre	0 Personen	0,00000	
Operationstechnische Assistenten und Operationstechnische Assistentinnen	3 Jahre	0 Vollkräfte	0,00000	

Pflegerische Fachexpertise der Abteilung

Nr.	Anerkannte Fachweiterbildung/ zusätzlicher akademischer Abschluss:	Kommentar / Erläuterung:
PQ04	Intensivpflege und Anästhesie	
PQ05	Leitung von Stationen oder Funktionseinheiten	
PQ08	Operationsdienst	

Nr.	Zusatzqualifikation:	Kommentar / Erläuterung:
ZP17	Case Management	
ZP18	Dekubitusmanagement	
ZP04	Endoskopie/Funktionsdiagnostik	
ZP05	Entlassungsmanagement	
ZP06	Ernährungsmanagement	
ZP09	Kontinenzmanagement	
ZP11	Notaufnahme	
ZP20	Palliative Care	
ZP12	Praxisanleitung	
ZP13	Qualitätsmanagement	
ZP14	Schmerzmanagement	
ZP15	Stomamanagement	

Nr.	Zusatzqualifikation:	Kommentar / Erläuterung:
ZP19	Sturzmanagement	
ZP16	Wundmanagement	

**B-[2].10.3** Spezielles therapeutisches Personal in Fachabteilungen für Psychiatrie, Psychotherapie und Psychosomatik

keine Angaben

## B-[3] Fachabteilung Anästhesie

### ***B-[3].1 Name [Anästhesie ]***

Anästhesie

Art der Abteilung:

Nicht bettenführende Abteilung/sonstige Organisationseinheit

Fachabteilungsschlüssel:

3600

Weitere Fachabteilungsschlüssel:

Nr.	Fachabteilung:
3600	Intensivmedizin

Hausanschrift:

Lützerodestraße 1

30161 Hannover

Postanschrift:

Postfach 1527

30015 Hannover

Telefon:

0511 / 3394 - 3300

Fax:

0511 / 3394 - 3511

E-Mail:

ngawlik@clementinenhaus.de

Internet:

<http://www.clementinenhaus.de>

Chefärztinnen/-ärzte:

Titel:	Name, Vorname:	Funktion:	Tel. Nr., Email:	Sekretariat:	Belegarzt / KH-Arzt:
Dr.	Gnielinski, Mathias	Chefarzt Anästhesie Intensiv	0511 3394-3300 ngawlik@clementinenhaus.de	Nicole Gawlik	KH-Arzt

### ***B-[3].2 Medizinische Leistungsangebote [Anästhesie ]***

Nr.	Medizinische Leistungsangebote im Bereich Anästhesie	Kommentar / Erläuterung
VI20	Intensivmedizin	Neben der anästhesiologischen Betreuung sämtlicher operativer Patienten mit allen etablierten Anästhesieverfahren wird eine interdisziplinäre Intensivstation verantwortlich geleitet. 2010 standen 11 Intensivbetten mit sechs Beatmungsplätzen zur Verfügung.

Nr.	Medizinische Leistungsangebote im Bereich Anästhesie	Kommentar / Erläuterung
VI40	Schmerztherapie	Qualifizierte Schmerztherapie zertifiziert nach den Kriterien der Deutschen Gesellschaft für Qualifizierte Schmerztherapie Certkom e.V..

### ***B-[3].3 Fachabteilungsspezifische Aspekte der Barrierefreiheit***

trifft nicht zu / entfällt

### ***B-[3].4 Fallzahlen [Anästhesie ]***

Vollstationäre Fallzahl:

0

Teilstationäre Fallzahl:

0

### ***B-[3].5 Diagnosen nach ICD***

trifft nicht zu / entfällt

### ***B-[3].6 Prozeduren nach OPS***

trifft nicht zu / entfällt

### ***B-[3].7 Ambulante Behandlungsmöglichkeiten***

trifft nicht zu / entfällt

### ***B-[3].8 Ambulante Operationen nach § 115b SGB V***

trifft nicht zu / entfällt

### ***B-[3].9 Zulassung zum Durchgangs-Arztverfahren der Berufsgenossenschaft***

nicht vorhanden

## **B-[3].10 Personelle Ausstattung**

### **B-[3].10.1** Ärzte und Ärztinnen

	Anzahl	Anzahl je Fall	Kommentar/ Erläuterung
Ärzte und Ärztinnen insgesamt (außer Belegärzte und Belegärztinnen)	11,4 Vollkräfte		
davon Fachärzte und Fachärztinnen	10,5 Vollkräfte		
Belegärzte und Belegärztinnen (nach § 121 SGB V)	0 Personen		

#### Ärztliche Fachexpertise der Abteilung

Nr.	Facharztbezeichnung (Gebiete, Facharzt- und Schwerpunktcompetenzen):	Kommentar / Erläuterung:
AQ01	Anästhesiologie	
AQ23	Innere Medizin	

Nr.	Zusatz-Weiterbildung:	Kommentar / Erläuterung:
ZF02	Akupunktur	
ZF15	Intensivmedizin	
ZF28	Notfallmedizin	
ZF42	Spezielle Schmerztherapie	

### **B-[3].10.2** Pflegepersonal

	Ausbildungsdauer	Anzahl	Anzahl je Fall	Kommentar/ Erläuterung
Gesundheits- und Krankenpfleger und Gesundheits- und Krankenpflegerinnen	3 Jahre	15,4 Vollkräfte		

	Ausbildungsdauer	Anzahl	Anzahl je Fall	Kommentar/ Erläuterung
Gesundheits- und Kinderkrankenpfleger und Gesundheits- und Kinderkrankenpflegerinnen	3 Jahre	0 Vollkräfte		
Altenpfleger und Altenpflegerinnen	3 Jahre	0 Vollkräfte		
Pflegeassistenten und Pflegeassistentinnen	2 Jahre	0 Vollkräfte		
Krankenpflegehelfer und Krankenpflegehelferinnen	1 Jahr	1 Vollkräfte		
Pflegehelfer und Pflegehelferinnen	ab 200 Std. Basiskurs	0 Vollkräfte		
Entbindungspfleger und Hebammen	3 Jahre	0 Personen		
Operationstechnische Assistenten und Operationstechnische Assistentinnen	3 Jahre	0 Vollkräfte		

Pflegerische Fachexpertise der Abteilung

Nr.	Anerkannte Fachweiterbildung/ zusätzlicher akademischer Abschluss:	Kommentar / Erläuterung:
PQ04	Intensivpflege und Anästhesie	
PQ05	Leitung von Stationen oder Funktionseinheiten	

Nr.	Zusatzqualifikation:	Kommentar / Erläuterung:
ZP17	Case Management	
ZP18	Dekubitusmanagement	
ZP04	Endoskopie/Funktionsdiagnostik	
ZP05	Entlassungsmanagement	
ZP06	Ernährungsmanagement	
ZP09	Kontinenzmanagement	
ZP20	Palliative Care	
ZP12	Praxisanleitung	
ZP13	Qualitätsmanagement	
ZP14	Schmerzmanagement	
ZP15	Stomamanagement	
ZP19	Sturzmanagement	
ZP16	Wundmanagement	



**B-[3].10.3** Spezielles therapeutisches Personal in Fachabteilungen für Psychiatrie, Psychotherapie und Psychosomatik

keine Angaben

## **B-[4] Fachabteilung Augenheilkunde**

### ***B-[4].1 Name [Augenheilkunde ]***

Augenheilkunde

Art der Abteilung:

Belegabteilung

Fachabteilungsschlüssel:

2700

Hausanschrift:

Lützerodestraße 1

30161 Hannover

Postanschrift:

Postfach 1527

30015 Hannover

Telefon:

0511 / 3394 - 0

Fax:

0511 / 3394 - 2509

E-Mail:

info@clementinenhaus.de

Internet:

<http://www.clementinenhaus.de>

Chefärztinnen/-ärzte:

Titel:	Name, Vorname:	Funktion:	Tel. Nr., Email:	Sekretariat:	Belegarzt / KH-Arzt:
Dr.	Selle, Werner	Belegarzt Augenheilkunde	0511 323133	Praxisteam Dr. Selle	Belegarzt

### ***B-[4].2 Medizinische Leistungsangebote [Augenheilkunde ]***

Nr.	Medizinische Leistungsangebote im Bereich Augenheilkunde	Kommentar / Erläuterung
VR15	Arteriographie	Wird im Rahmen unseres Behandlungsspektrums abgedeckt.
VR10	Computertomographie (CT), nativ	Wird im Rahmen unseres Behandlungsspektrums abgedeckt.
VR12	Computertomographie (CT), Spezialverfahren	Wird im Rahmen unseres Behandlungsspektrums abgedeckt.
VR11	Computertomographie (CT) mit Kontrastmittel	Wird im Rahmen unseres Behandlungsspektrums abgedeckt.
VA07	Diagnostik und Therapie des Glaukoms	Wird im Rahmen unseres Behandlungsspektrums abgedeckt.
VA06	Diagnostik und Therapie von Erkrankungen der Aderhaut und der Netzhaut	Wird im Rahmen unseres Behandlungsspektrums abgedeckt.
VA05	Diagnostik und Therapie von Erkrankungen der Linse	Bildet einen besonderen Behandlungsschwerpunkt in unserer Klinik.

Nr.	Medizinische Leistungsangebote im Bereich Augenheilkunde	Kommentar / Erläuterung
VA04	Diagnostik und Therapie von Erkrankungen der Sklera, der Hornhaut, der Iris und des Ziliarkörpers	Wird im Rahmen unseres Behandlungsspektrums abgedeckt.
VA02	Diagnostik und Therapie von Erkrankungen des Augenlides, des Tränenapparates und der Orbita	Wird im Rahmen unseres Behandlungsspektrums abgedeckt.
VA08	Diagnostik und Therapie von Erkrankungen des Glaskörpers und des Augapfels	Wird im Rahmen unseres Behandlungsspektrums abgedeckt.
VR04	Duplexsonographie	Wird im Rahmen unseres Behandlungsspektrums abgedeckt.
VR03	Eindimensionale Dopplersonographie	Wird im Rahmen unseres Behandlungsspektrums abgedeckt.
VR06	Endosonographie	Wird im Rahmen unseres Behandlungsspektrums abgedeckt.
VR01	Konventionelle Röntgenaufnahmen	Wird im Rahmen unseres Behandlungsspektrums abgedeckt.
VR22	Magnetresonanztomographie (MRT), nativ	Werden in Kooperation mit einer radiologischen Praxis angeboten.
VR24	Magnetresonanztomographie (MRT), Spezialverfahren	Werden in Kooperation mit einer radiologischen Praxis angeboten.
VR23	Magnetresonanztomographie (MRT) mit Kontrastmittel	Werden in Kooperation mit einer radiologischen Praxis angeboten.
VR02	Native Sonographie	Wird im Rahmen unseres Behandlungsspektrums abgedeckt.
VR16	Phlebographie	Wird im Rahmen unseres Behandlungsspektrums abgedeckt.
VR05	Sonographie mit Kontrastmittel	Wird im Rahmen unseres Behandlungsspektrums abgedeckt.

### ***B-[4].3 Fachabteilungsspezifische Aspekte der Barrierefreiheit***

trifft nicht zu / entfällt

### ***B-[4].4 Fallzahlen [Augenheilkunde ]***

Vollstationäre Fallzahl:

150

Teilstationäre Fallzahl:

0

### ***B-[4].5 Diagnosen nach ICD***

ICD-10-GM-Ziffer:	Anzahl:	Offizielle Bezeichnung:
H25	76	Cataracta senilis
H26	71	Sonstige Kataraktformen
E07	< 4	Sonstige Krankheiten der Schilddrüse
H02	< 4	Sonstige Affektionen des Augenlides
H27	< 4	Sonstige Affektionen der Linse

### ***B-[4].6 Prozeduren nach OPS***

OPS-301 Ziffer:	Anzahl:	Offizielle Bezeichnung:
5-144	147	Extrakapsuläre Extradktion der Linse [ECCE]
5-096	< 4	Andere Rekonstruktion der Augenlider
5-097	< 4	Blepharoplastik
5-145	< 4	Andere Linsenextraktionen
5-146	< 4	(Sekundäre) Einführung und Wechsel einer alloplastischen Linse
5-147	< 4	Revision und Entfernung einer alloplastischen Linse
5-158	< 4	Pars-plana-Vitrektomie
5-159	< 4	Vitrektomie über anderen Zugang und andere Operationen am Corpus vitreum

### ***B-[4].7 Ambulante Behandlungsmöglichkeiten***

trifft nicht zu / entfällt

### ***B-[4].8 Ambulante Operationen nach § 115b SGB V***

trifft nicht zu / entfällt

### ***B-[4].9 Zulassung zum Durchgangs-Arztverfahren der Berufsgenossenschaft***

nicht vorhanden

## B-[4].10 Personelle Ausstattung

### B-[4].10.1 Ärzte und Ärztinnen

	Anzahl	Anzahl je Fall	Kommentar/ Erläuterung
Ärzte und Ärztinnen insgesamt (außer Belegärzte und Belegärztinnen)	0 Vollkräfte	0,00000	
davon Fachärzte und Fachärztinnen	0 Vollkräfte	0,00000	
Belegärzte und Belegärztinnen (nach § 121 SGB V)	1 Personen	0,00666	

#### Ärztliche Fachexpertise der Abteilung

Nr.	Facharztbezeichnung (Gebiete, Facharzt- und Schwerpunktkompetenzen):	Kommentar / Erläuterung:
AQ04	Augenheilkunde	

### B-[4].10.2 Pflegepersonal

	Ausbildungsdauer	Anzahl	Anzahl je Fall	Kommentar/ Erläuterung
Gesundheits- und Krankenpfleger und Gesundheits- und Krankenpflegerinnen	3 Jahre	2,8 Vollkräfte	0,01866	
Gesundheits- und Kinderkrankenpfleger und Gesundheits- und Kinderkrankenpflegerinnen	3 Jahre	0 Vollkräfte	0,00000	
Altenpfleger und Altenpflegerinnen	3 Jahre	0 Vollkräfte	0,00000	
Pflegeassistenten und Pflegeassistentinnen	2 Jahre	0 Vollkräfte	0,00000	
Krankenpflegehelfer und Krankenpflegehelferinnen	1 Jahr	0,2 Vollkräfte	0,00133	
Pflegehelfer und Pflegehelferinnen	ab 200 Std. Basiskurs	0,2 Vollkräfte	0,00133	

	Ausbildungsdauer	Anzahl	Anzahl je Fall	Kommentar/ Erläuterung
Entbindungspfleger und Hebammen	3 Jahre	0 Personen	0,00000	
Operationstechnische Assistenten und Operationstechnische Assistentinnen	3 Jahre	0 Vollkräfte	0,00000	

Pflegerische Fachexpertise der Abteilung

Nr.	Anerkannte Fachweiterbildung/ zusätzlicher akademischer Abschluss:	Kommentar / Erläuterung:
PQ04	Intensivpflege und Anästhesie	
PQ05	Leitung von Stationen oder Funktionseinheiten	
PQ08	Operationsdienst	

Nr.	Zusatzqualifikation:	Kommentar / Erläuterung:
ZP17	Case Management	
ZP18	Dekubitusmanagement	
ZP05	Entlassungsmanagement	
ZP06	Ernährungsmanagement	
ZP09	Kontinenzmanagement	
ZP20	Palliative Care	
ZP12	Praxisanleitung	
ZP13	Qualitätsmanagement	
ZP14	Schmerzmanagement	
ZP15	Stomamanagement	
ZP19	Sturzmanagement	
ZP16	Wundmanagement	

### B-[4].10.3 Spezielles therapeutisches Personal in Fachabteilungen für Psychiatrie, Psychotherapie und Psychosomatik

keine Angaben

## **B-[5] Fachabteilung Frauenheilkunde**

### ***B-[5].1 Name [Frauenheilkunde ]***

Frauenheilkunde

Art der Abteilung:

Belegabteilung

Fachabteilungsschlüssel:

2425

Hausanschrift:

Lützerodestraße 1

30161 Hannover

Postanschrift:

Postfach 1527

30015 Hannover

Telefon:

0511 / 3394 - 0

Fax:

0511 / 3394 - 2509

E-Mail:

info@clementinenhaus.de

Internet:

<http://www.clementinenhaus.de>

Chefärztinnen/-ärzte:

Titel:	Name, Vorname:	Funktion:	Tel. Nr., Email:	Sekretariat:	Belegarzt / KH-Arzt:
	Zaroban, Irina	Belegärztin Gynäkologie	0511 414242 frauenarztpraxis- zaroban@t-online.de	Praxisteam Zaroban	Belegarzt
Dr.	Tsahuridis, Paul	Belegarzt Gynäkologie	0511 3631124	Praxisteam Dr. Tsahuridis	Belegarzt

### ***B-[5].2 Medizinische Leistungsangebote [Frauenheilkunde ]***

Nr.	Medizinische Leistungsangebote im Bereich Frauenheilkunde	Kommentar / Erläuterung
VR10	Computertomographie (CT), nativ	Wird im Rahmen unseres Behandlungsspektrums abgedeckt.
VR12	Computertomographie (CT), Spezialverfahren	Wird im Rahmen unseres Behandlungsspektrums abgedeckt.
VR11	Computertomographie (CT) mit Kontrastmittel	Wird im Rahmen unseres Behandlungsspektrums abgedeckt.
VG08	Diagnostik und Therapie gynäkologischer Tumoren	Wird im Rahmen unseres Behandlungsspektrums abgedeckt.

Nr.	Medizinische Leistungsangebote im Bereich Frauenheilkunde	Kommentar / Erläuterung
VG01	Diagnostik und Therapie von bösartigen Tumoren der Brustdrüse	Wird im Rahmen unseres Behandlungsspektrums abgedeckt.
VG13	Diagnostik und Therapie von entzündlichen Krankheiten der weiblichen Beckenorgane	Wird im Rahmen unseres Behandlungsspektrums abgedeckt.
VG02	Diagnostik und Therapie von gutartigen Tumoren der Brustdrüse	Wird im Rahmen unseres Behandlungsspektrums abgedeckt.
VG14	Diagnostik und Therapie von nichtentzündlichen Krankheiten des weiblichen Genitaltraktes	Wird im Rahmen unseres Behandlungsspektrums abgedeckt.
VG03	Diagnostik und Therapie von sonstigen Erkrankungen der Brustdrüse	Wird im Rahmen unseres Behandlungsspektrums abgedeckt.
VR04	Duplexsonographie	Wird im Rahmen unseres Behandlungsspektrums abgedeckt.
VR03	Eindimensionale Dopplersonographie	Wird im Rahmen unseres Behandlungsspektrums abgedeckt.
VG05	Endoskopische Operationen	Wird im Rahmen unseres Behandlungsspektrums abgedeckt.
VR06	Endosonographie	Wird im Rahmen unseres Behandlungsspektrums abgedeckt.
VG06	Gynäkologische Abdominalchirurgie	Wird im Rahmen unseres Behandlungsspektrums abgedeckt.
VG07	Inkontinenzchirurgie	Wird im Rahmen unseres Behandlungsspektrums abgedeckt.
VR01	Konventionelle Röntgenaufnahmen	Wird im Rahmen unseres Behandlungsspektrums abgedeckt.
VR22	Magnetresonanztomographie (MRT), nativ	Werden in Kooperation mit einer radiologischen Praxis angeboten.
VR24	Magnetresonanztomographie (MRT), Spezialverfahren	Werden in Kooperation mit einer radiologischen Praxis angeboten.
VR23	Magnetresonanztomographie (MRT) mit Kontrastmittel	Werden in Kooperation mit einer radiologischen Praxis angeboten.
VR02	Native Sonographie	Wird im Rahmen unseres Behandlungsspektrums abgedeckt.
VR05	Sonographie mit Kontrastmittel	Wird im Rahmen unseres Behandlungsspektrums abgedeckt.

### ***B-[5].3 Fachabteilungsspezifische Aspekte der Barrierefreiheit***

trifft nicht zu / entfällt

### ***B-[5].4 Fallzahlen [Frauenheilkunde]***

Vollstationäre Fallzahl:

54

Teilstationäre Fallzahl:

0



### ***B-[5].5 Diagnosen nach ICD***

ICD-10-GM-Ziffer:	Anzahl:	Offizielle Bezeichnung:
D25	21	Leiomyom des Uterus
N81	11	Genitalprolaps bei der Frau
N83	5	Nichtentzündliche Krankheiten des Ovars, der Tuba uterina und des Lig. latum uteri
N73	< 4	Sonstige entzündliche Krankheiten im weiblichen Becken
N80	< 4	Endometriose
N84	< 4	Polyp des weiblichen Genitaltraktes
N85	< 4	Sonstige nichtentzündliche Krankheiten des Uterus, ausgenommen der Zervix
N92	< 4	Zu starke, zu häufige oder unregelmäßige Menstruation
N93	< 4	Sonstige abnorme Uterus- oder Vaginalblutung
N95	< 4	Klimakterische Störungen
N97	< 4	Sterilität der Frau
O21	< 4	Übermäßiges Erbrechen während der Schwangerschaft
R10	< 4	Bauch- und Beckenschmerzen
R19	< 4	Sonstige Symptome, die das Verdauungssystem und das Abdomen betreffen
R58	< 4	Blutung, anderenorts nicht klassifiziert

### ***B-[5].6 Prozeduren nach OPS***

OPS-301 Ziffer:	Anzahl:	Offizielle Bezeichnung:
5-683	35	Uterusexstirpation [Hysterektomie]
5-704	18	Vaginale Kolporrhaphie und Beckenbodenplastik
1-694	6	Diagnostische Laparoskopie (Peritoneoskopie)
5-667	4	Insufflation der Tubae uterinae
1-471	< 4	Biopsie ohne Inzision am Endometrium
1-672	< 4	Diagnostische Hysteroskopie
5-541	< 4	Laparotomie und Eröffnung des Retroperitoneums
5-549	< 4	Andere Bauchoperationen
5-651	< 4	Lokale Exzision und Destruktion von Ovarialgewebe
5-657	< 4	Adhäsiolyse an Ovar und Tuba uterina ohne mikrochirurgische Versorgung
5-681	< 4	Exzision und Destruktion von erkranktem Gewebe des Uterus
5-895	< 4	Radikale und ausgedehnte Exzision von erkranktem Gewebe an Haut und Unterhaut

OPS-301 Ziffer:	Anzahl:	Offizielle Bezeichnung:
8-800	< 4	Transfusion von Vollblut, Erythrozytenkonzentrat und Thrombozytenkonzentrat
8-810	< 4	Transfusion von Plasma und Plasmabestandteilen und gentechnisch hergestellten Plasmaproteinen
8-831	< 4	Legen und Wechsel eines Katheters in zentralvenöse Gefäße

### ***B-[5].7 Ambulante Behandlungsmöglichkeiten***

trifft nicht zu / entfällt

### ***B-[5].8 Ambulante Operationen nach § 115b SGB V***

trifft nicht zu / entfällt

### ***B-[5].9 Zulassung zum Durchgangs-Arztverfahren der Berufsgenossenschaft***

nicht vorhanden

### ***B-[5].10 Personelle Ausstattung***

#### **B-[5].10.1 Ärzte und Ärztinnen**

	Anzahl	Anzahl je Fall	Kommentar/ Erläuterung
Ärzte und Ärztinnen insgesamt (außer Belegärzte und Belegärztinnen)	0 Vollkräfte	0,00000	
davon Fachärzte und Fachärztinnen	0 Vollkräfte	0,00000	
Belegärzte und Belegärztinnen (nach § 121 SGB V)	2 Personen	0,03703	

Ärztliche Fachexpertise der Abteilung

Nr.	Facharztbezeichnung (Gebiete, Facharzt- und Schwerpunktcompetenzen):	Kommentar / Erläuterung:

Nr.	Facharztbezeichnung (Gebiete, Facharzt- und Schwerpunktkompetenzen):	Kommentar / Erläuterung:
AQ14	Frauenheilkunde und Geburtshilfe	

## B-[5].10.2 Pflegepersonal

	Ausbildungsdauer	Anzahl	Anzahl je Fall	Kommentar/ Erläuterung
Gesundheits- und Krankenpfleger und Gesundheits- und Krankenpflegerinnen	3 Jahre	1,4 Vollkräfte	0,02592	
Gesundheits- und Kinderkrankenpfleger und Gesundheits- und Kinderkrankenpflegerinnen	3 Jahre	0 Vollkräfte	0,00000	
Altenpfleger und Altenpflegerinnen	3 Jahre	0 Vollkräfte	0,00000	
Pflegeassistenten und Pflegeassistentinnen	2 Jahre	0 Vollkräfte	0,00000	
Krankenpflegehelfer und Krankenpflegehelferinnen	1 Jahr	0,1 Vollkräfte	0,00185	
Pflegehelfer und Pflegehelferinnen	ab 200 Std. Basiskurs	0,1 Vollkräfte	0,00185	
Entbindungspfleger und Hebammen	3 Jahre	0 Personen	0,00000	
Operationstechnische Assistenten und Operationstechnische Assistentinnen	3 Jahre	0 Vollkräfte	0,00000	

### Pflegerische Fachexpertise der Abteilung

Nr.	Anerkannte Fachweiterbildung/ zusätzlicher akademischer Abschluss:	Kommentar / Erläuterung:
PQ04	Intensivpflege und Anästhesie	
PQ05	Leitung von Stationen oder Funktionseinheiten	
PQ08	Operationsdienst	

Nr.	Zusatzqualifikation:	Kommentar / Erläuterung:
ZP17	Case Management	

Nr.	Zusatzqualifikation:	Kommentar / Erläuterung:
ZP18	Dekubitusmanagement	
ZP04	Endoskopie/Funktionsdiagnostik	
ZP05	Entlassungsmanagement	
ZP06	Ernährungsmanagement	
ZP09	Kontinenzmanagement	
ZP20	Palliative Care	
ZP12	Praxisanleitung	
ZP13	Qualitätsmanagement	
ZP14	Schmerzmanagement	
ZP15	Stomamanagement	
ZP19	Sturzmanagement	
ZP16	Wundmanagement	

### B-[5].10.3 Spezielles therapeutisches Personal in Fachabteilungen für Psychiatrie, Psychotherapie und Psychosomatik

keine Angaben

## B-[6] Fachabteilung Hals-, Nasen-, Ohrenheilkunde

### *B-[6].1 Name [Hals-, Nasen-, Ohrenheilkunde]*

Hals-, Nasen-, Ohrenheilkunde

Art der Abteilung:

Belegabteilung

Fachabteilungsschlüssel:

2600

Hausanschrift:

Lützerodestraße 1

30161 Hannover

Postanschrift:

Postfach 1527

30015 Hannover

Telefon:

0511 / 3394 - 0

Fax:

0511 / 3394 - 2509

E-Mail:

info@clementinenhaus.de

Internet:

<http://www.clementinenhaus.de>

Chefärztinnen/-ärzte:

Titel:	Name, Vorname:	Funktion:	Tel. Nr., Email:	Sekretariat:	Belegarzt / KH-Arzt:
Dr.	Lamm, Christoph	Belegarzt Hals- Nasen-Ohren	0511 1235783 hno.zentrum@google mail.com	Praxisteam Gemeinschaftspraxis Dr. Lamm / Dr. Hofmann	Belegarzt
Dr.	Hofmann, Albrecht	Belegarzt Hals- Nasen-Ohren	0511 1235783 hno.zentrum@google mail.com	Praxisteam Gemeinschaftspraxis Dr. Lamm / Dr. Hofmann	Belegarzt

### *B-[6].2 Medizinische Leistungsangebote [Hals-, Nasen-, Ohrenheilkunde]*

Nr.	Medizinische Leistungsangebote im Bereich Hals-, Nasen-, Ohrenheilkunde	Kommentar / Erläuterung
VR10	Computertomographie (CT), nativ	Wird im Rahmen unseres Behandlungsspektrums abgedeckt.
VR12	Computertomographie (CT), Spezialverfahren	Wird im Rahmen unseres Behandlungsspektrums abgedeckt.
VR11	Computertomographie (CT) mit Kontrastmittel	Wird im Rahmen unseres Behandlungsspektrums abgedeckt.

Nr.	Medizinische Leistungsangebote im Bereich Hals-, Nasen-, Ohrenheilkunde	Kommentar / Erläuterung
VH15	Diagnostik und Therapie von Erkrankungen der Kopfspeicheldrüsen	Wird im Rahmen unseres Behandlungsspektrums abgedeckt.
VH16	Diagnostik und Therapie von Erkrankungen des Kehlkopfes	Wird im Rahmen unseres Behandlungsspektrums abgedeckt.
VH08	Diagnostik und Therapie von Infektionen der oberen Atemwege	Wird im Rahmen unseres Behandlungsspektrums abgedeckt.
VH14	Diagnostik und Therapie von Krankheiten der Mundhöhle	Wird im Rahmen unseres Behandlungsspektrums abgedeckt.
VH01	Diagnostik und Therapie von Krankheiten des äußeren Ohres	Wird im Rahmen unseres Behandlungsspektrums abgedeckt.
VH03	Diagnostik und Therapie von Krankheiten des Innenohres	Wird im Rahmen unseres Behandlungsspektrums abgedeckt.
VH02	Diagnostik und Therapie von Krankheiten des Mittelohres und des Warzenfortsatzes	Wird im Rahmen unseres Behandlungsspektrums abgedeckt.
VC19	Diagnostik und Therapie von venösen Erkrankungen und Folgeerkrankungen	Wird im Rahmen unseres Behandlungsspektrums abgedeckt.
VR04	Duplexsonographie	Wird im Rahmen unseres Behandlungsspektrums abgedeckt.
VR03	Eindimensionale Dopplersonographie	Wird im Rahmen unseres Behandlungsspektrums abgedeckt.
VR06	Endosonographie	Wird im Rahmen unseres Behandlungsspektrums abgedeckt.
VR01	Konventionelle Röntgenaufnahmen	Wird im Rahmen unseres Behandlungsspektrums abgedeckt.
VR22	Magnetresonanztomographie (MRT), nativ	Werden in Kooperation mit einer radiologischen Praxis angeboten.
VR24	Magnetresonanztomographie (MRT), Spezialverfahren	Werden in Kooperation mit einer radiologischen Praxis angeboten.
VR23	Magnetresonanztomographie (MRT) mit Kontrastmittel	Werden in Kooperation mit einer radiologischen Praxis angeboten.
VH04	Mittelohrchirurgie	Wird im Rahmen unseres Behandlungsspektrums abgedeckt.
VR02	Native Sonographie	Wird im Rahmen unseres Behandlungsspektrums abgedeckt.
VH06	Operative Fehlbildungskorrektur des Ohres	Wird im Rahmen unseres Behandlungsspektrums abgedeckt.
VH13	Plastisch-rekonstruktive Chirurgie	Wird im Rahmen unseres Behandlungsspektrums abgedeckt.
VH22	Rekonstruktive Chirurgie im Bereich der Ohren	Wird im Rahmen unseres Behandlungsspektrums abgedeckt.
VH21	Rekonstruktive Chirurgie im Kopf-Hals-Bereich	Bildet einen besonderen Behandlungsschwerpunkt in unserer Klinik
VH07	Schwindeldiagnostik/-therapie	Wird im Rahmen unseres Behandlungsspektrums abgedeckt.
VR05	Sonographie mit Kontrastmittel	Wird im Rahmen unseres Behandlungsspektrums abgedeckt.
VH09	Sonstige Krankheiten der oberen Atemwege	Wird im Rahmen unseres Behandlungsspektrums abgedeckt.

### ***B-[6].3 Fachabteilungsspezifische Aspekte der Barrierefreiheit***

trifft nicht zu / entfällt

### ***B-[6].4 Fallzahlen [Hals-, Nasen-, Ohrenheilkunde]***

Vollstationäre Fallzahl:

258

Teilstationäre Fallzahl:

0

### ***B-[6].5 Diagnosen nach ICD***

ICD-10-GM-Ziffer:	Anzahl:	Offizielle Bezeichnung:
J32	166	Chronische Sinusitis
J34	86	Sonstige Krankheiten der Nase und der Nasennebenhöhlen
J35	< 4	Chronische Krankheiten der Gaumenmandeln und der Rachenmandel
J38	< 4	Krankheiten der Stimmlippen und des Kehlkopfes, anderenorts nicht klassifiziert
K13	< 4	Sonstige Krankheiten der Lippe und der Mundschleimhaut
R04	< 4	Blutung aus den Atemwegen

### ***B-[6].6 Prozeduren nach OPS***

OPS-301 Ziffer:	Anzahl:	Offizielle Bezeichnung:
5-215	251	Operationen an der unteren Nasenmuschel [Concha nasalis]
5-214	219	Submuköse Resektion und plastische Rekonstruktion des Nasenseptums
5-224	172	Operationen an mehreren Nasennebenhöhlen
8-500	60	Tamponade einer Nasenblutung
8-506	60	Wechsel und Entfernung einer Tamponade bei Blutungen
5-272	47	Exzision und Destruktion des (erkrankten) harten und weichen Gaumens
8-930	5	Monitoring von Atmung, Herz und Kreislauf ohne Messung des Pulmonalarteriendruckes und des zentralen Venendruckes
3-200	< 4	Native Computertomographie des Schädels
5-202	< 4	Inzision an Warzenfortsatz und Mittelohr
5-281	< 4	Tonsillektomie (ohne Adenotomie)
5-285	< 4	Adenotomie (ohne Tonsillektomie)
5-289	< 4	Andere Operationen an Gaumen- und Rachenmandeln

OPS-301 Ziffer:	Anzahl:	Offizielle Bezeichnung:
5-300	< 4	Exzision und Destruktion von erkranktem Gewebe des Larynx
5-895	< 4	Radikale und ausgedehnte Exzision von erkranktem Gewebe an Haut und Unterhaut
8-810	< 4	Transfusion von Plasma und Plasmabestandteilen und gentechnisch hergestellten Plasmaproteinen

### ***B-[6].7 Ambulante Behandlungsmöglichkeiten***

trifft nicht zu / entfällt

### ***B-[6].8 Ambulante Operationen nach § 115b SGB V***

trifft nicht zu / entfällt

### ***B-[6].9 Zulassung zum Durchgangs-Arztverfahren der Berufsgenossenschaft***

nicht vorhanden

### ***B-[6].10 Personelle Ausstattung***

#### **B-[6].10.1 Ärzte und Ärztinnen**

	Anzahl	Anzahl je Fall	Kommentar/ Erläuterung
Ärzte und Ärztinnen insgesamt (außer Belegärzte und Belegärztinnen)	0 Vollkräfte	0,00000	
davon Fachärzte und Fachärztinnen	0 Vollkräfte	0,00000	
Belegärzte und Belegärztinnen (nach § 121 SGB V)	2 Personen	0,00775	

Ärztliche Fachexpertise der Abteilung

Nr.	Facharztbezeichnung (Gebiete, Facharzt- und Schwerpunktcompetenzen):	Kommentar / Erläuterung:



Nr.	Facharztbezeichnung (Gebiete, Facharzt- und Schwerpunktkompetenzen):	Kommentar / Erläuterung:
AQ18	Hals-Nasen-Ohrenheilkunde	

## B-[6].10.2 Pflegepersonal

	Ausbildungsdauer	Anzahl	Anzahl je Fall	Kommentar/ Erläuterung
Gesundheits- und Krankenpfleger und Gesundheits- und Krankenpflegerinnen	3 Jahre	3,5 Vollkräfte	0,01356	
Gesundheits- und Kinderkrankenpfleger und Gesundheits- und Kinderkrankenpflegerinnen	3 Jahre	0 Vollkräfte	0,00000	
Altenpfleger und Altenpflegerinnen	3 Jahre	0 Vollkräfte	0,00000	
Pflegeassistenten und Pflegeassistentinnen	2 Jahre	0 Vollkräfte	0,00000	
Krankenpflegehelfer und Krankenpflegehelferinnen	1 Jahr	0,2 Vollkräfte	0,00077	
Pflegehelfer und Pflegehelferinnen	ab 200 Std. Basiskurs	0,2 Vollkräfte	0,00077	
Entbindungspfleger und Hebammen	3 Jahre	0 Personen	0,00000	
Operationstechnische Assistenten und Operationstechnische Assistentinnen	3 Jahre	0 Vollkräfte	0,00000	

### Pflegerische Fachexpertise der Abteilung

Nr.	Anerkannte Fachweiterbildung/ zusätzlicher akademischer Abschluss:	Kommentar / Erläuterung:
PQ04	Intensivpflege und Anästhesie	
PQ05	Leitung von Stationen oder Funktionseinheiten	
PQ08	Operationsdienst	

Nr.	Zusatzqualifikation:	Kommentar / Erläuterung:
ZP17	Case Management	

Nr.	Zusatzqualifikation:	Kommentar / Erläuterung:
ZP18	Dekubitusmanagement	
ZP04	Endoskopie/Funktionsdiagnostik	
ZP05	Entlassungsmanagement	
ZP06	Ernährungsmanagement	
ZP09	Kontinenzmanagement	
ZP20	Palliative Care	
ZP12	Praxisanleitung	
ZP13	Qualitätsmanagement	
ZP14	Schmerzmanagement	
ZP15	Stomamanagement	
ZP19	Sturzmanagement	
ZP16	Wundmanagement	

### B-[6].10.3 Spezielles therapeutisches Personal in Fachabteilungen für Psychiatrie, Psychotherapie und Psychosomatik

keine Angaben

## B-[7] Fachabteilung Innere Medizin

### *B-[7].1 Name [Innere Medizin ]*

Innere Medizin

Art der Abteilung:

Belegabteilung

Fachabteilungsschlüssel:

0100

Hausanschrift:

Lützerodestraße 1

30161 Hannover

Postanschrift:

Postfach 1527

30015 Hannover

Telefon:

0511 / 3394 - 0

Fax:

0511 / 3394 - 2509

E-Mail:

info@clementinenhaus.de

Internet:

<http://www.clementinenhaus.de>

Chefärztinnen/-ärzte:

Titel:	Name, Vorname:	Funktion:	Tel. Nr., Email:	Sekretariat:	Belegarzt / KH-Arzt:
	Griesohn, Hans-Albrecht	Belegarzt Innere Medizin	0511 880506 praxis@praxis-innenstadt.de	Praxisteam Gemeinschaftspraxis Griesohn / Kracht	Belegarzt
	Kracht, Doris	Belegärztin Innere Medizin	0511 880506 praxis@praxis-innenstadt.de	Praxisteam Gemeinschaftspraxis Griesohn / Kracht	Belegarzt

### *B-[7].2 Medizinische Leistungsangebote [Innere Medizin ]*

Nr.	Medizinische Leistungsangebote im Bereich Innere Medizin	Kommentar / Erläuterung
VR15	Arteriographie	Wird im Rahmen unseres Behandlungsspektrums abgedeckt.
VR10	Computertomographie (CT), nativ	Wird im Rahmen unseres Behandlungsspektrums abgedeckt.
VR12	Computertomographie (CT), Spezialverfahren	Wird im Rahmen unseres Behandlungsspektrums abgedeckt.
VR11	Computertomographie (CT) mit Kontrastmittel	Wird im Rahmen unseres Behandlungsspektrums abgedeckt.

Nr.	Medizinische Leistungsangebote im Bereich Innere Medizin	Kommentar / Erläuterung
VI07	Diagnostik und Therapie der Hypertonie (Hochdruckkrankheit)	Wird im Rahmen unseres Behandlungsspektrums abgedeckt.
VI10	Diagnostik und Therapie von endokrinen Ernährungs- und Stoffwechselkrankheiten	Wird im Rahmen unseres Behandlungsspektrums abgedeckt.
VI15	Diagnostik und Therapie von Erkrankungen der Atemwege und der Lunge	Wird im Rahmen unseres Behandlungsspektrums abgedeckt.
VI14	Diagnostik und Therapie von Erkrankungen der Leber, der Galle und des Pankreas	Wird im Rahmen unseres Behandlungsspektrums abgedeckt.
VI12	Diagnostik und Therapie von Erkrankungen des Darmausgangs	Wird im Rahmen unseres Behandlungsspektrums abgedeckt.
VI11	Diagnostik und Therapie von Erkrankungen des Magen-Darm-Traktes (Gastroenterologie)	Wird im Rahmen unseres Behandlungsspektrums abgedeckt.
VI09	Diagnostik und Therapie von hämatologischen Erkrankungen	Wird im Rahmen unseres Behandlungsspektrums abgedeckt.
VI05	Diagnostik und Therapie von Krankheiten der Venen, der Lymphgefäße und der Lymphknoten	Wird im Rahmen unseres Behandlungsspektrums abgedeckt.
VI08	Diagnostik und Therapie von Nierenerkrankungen	Wird im Rahmen unseres Behandlungsspektrums abgedeckt.
VI25	Diagnostik und Therapie von psychischen und Verhaltensstörungen	Bildet einen besonderen Behandlungsschwerpunkt in unserer Klinik.
VP01	Diagnostik und Therapie von psychischen und Verhaltensstörungen durch psychotrope Substanzen	Bildet einen besonderen Behandlungsschwerpunkt in unserer Klinik.
VI06	Diagnostik und Therapie von zerebrovaskulären Krankheiten	Wird im Rahmen unseres Behandlungsspektrums abgedeckt.
VR04	Duplexsonographie	Wird im Rahmen unseres Behandlungsspektrums abgedeckt.
VR03	Eindimensionale Dopplersonographie	Wird im Rahmen unseres Behandlungsspektrums abgedeckt.
VR06	Endosonographie	Wird im Rahmen unseres Behandlungsspektrums abgedeckt.
VR01	Konventionelle Röntgenaufnahmen	Werden in Kooperation mit einer radiologischen Praxis angeboten.
VR22	Magnetresonanztomographie (MRT), nativ	Werden in Kooperation mit einer radiologischen Praxis angeboten.
VR24	Magnetresonanztomographie (MRT), Spezialverfahren	Werden in Kooperation mit einer radiologischen Praxis angeboten.
VR23	Magnetresonanztomographie (MRT) mit Kontrastmittel	Werden in Kooperation mit einer radiologischen Praxis angeboten.
VR16	Phlebographie	Wird im Rahmen unseres Behandlungsspektrums abgedeckt.
VR05	Sonographie mit Kontrastmittel	Wird im Rahmen unseres Behandlungsspektrums abgedeckt.

### ***B-[7].3 Fachabteilungsspezifische Aspekte der Barrierefreiheit***

trifft nicht zu / entfällt

### ***B-[7].4 Fallzahlen [Innere Medizin ]***

Vollstationäre Fallzahl:

33

Teilstationäre Fallzahl:

0

### ***B-[7].5 Diagnosen nach ICD***

ICD-10-GM-Ziffer:	Anzahl:	Offizielle Bezeichnung:
F10	24	Psychische und Verhaltensstörungen durch Alkohol
D57	< 4	Sichelzellenkrankheiten
F41	< 4	Andere Angststörungen
F55	< 4	Schädlicher Gebrauch von nichtabhängigkeitserzeugenden Substanzen
I48	< 4	Vorhofflattern und Vorhofflimmern
I50	< 4	Herzinsuffizienz
J15	< 4	Pneumonie durch Bakterien, anderenorts nicht klassifiziert
K21	< 4	Gastroösophageale Refluxkrankheit
K92	< 4	Sonstige Krankheiten des Verdauungssystems

### ***B-[7].6 Prozeduren nach OPS***

OPS-301 Ziffer:	Anzahl:	Offizielle Bezeichnung:
8-800	4	Transfusion von Vollblut, Erythrozytenkonzentrat und Thrombozytenkonzentrat
1-440	< 4	Endoskopische Biopsie an oberem Verdauungstrakt, Gallengängen und Pankreas
1-632	< 4	Diagnostische Ösophagogastrroduodenoskopie
3-200	< 4	Native Computertomographie des Schädels

### ***B-[7].7 Ambulante Behandlungsmöglichkeiten***

trifft nicht zu / entfällt

### ***B-[7].8 Ambulante Operationen nach § 115b SGB V***

trifft nicht zu / entfällt

### ***B-[7].9 Zulassung zum Durchgangs-Arztverfahren der Berufsgenossenschaft***

nicht vorhanden

### ***B-[7].10 Personelle Ausstattung***

#### **B-[7].10.1 Ärzte und Ärztinnen**

	Anzahl	Anzahl je Fall	Kommentar/ Erläuterung
Ärzte und Ärztinnen insgesamt (außer Belegärzte und Belegärztinnen)	0 Vollkräfte	0,00000	
davon Fachärzte und Fachärztinnen	0 Vollkräfte	0,00000	
Belegärzte und Belegärztinnen (nach § 121 SGB V)	2 Personen	0,06060	

Ärztliche Fachexpertise der Abteilung

Nr.	Facharztbezeichnung (Gebiete, Facharzt- und Schwerpunktkompetenzen):	Kommentar / Erläuterung:
AQ63	Allgemeinmedizin	
AQ23	Innere Medizin	

#### **B-[7].10.2 Pflegepersonal**

	Ausbildungsdauer	Anzahl	Anzahl je Fall	Kommentar/ Erläuterung
--	------------------	--------	----------------	------------------------

	Ausbildungsdauer	Anzahl	Anzahl je Fall	Kommentar/ Erläuterung
Gesundheits- und Krankenpfleger und Gesundheits- und Krankenpflegerinnen	3 Jahre	2,8 Vollkräfte	0,08484	
Gesundheits- und Kinderkrankenpfleger und Gesundheits- und Kinderkrankenpflegerinnen	3 Jahre	0 Vollkräfte	0,00000	
Altenpfleger und Altenpflegerinnen	3 Jahre	0 Vollkräfte	0,00000	
Pflegeassistenten und Pflegeassistentinnen	2 Jahre	0 Vollkräfte	0,00000	
Krankenpflegehelfer und Krankenpflegehelferinnen	1 Jahr	0,2 Vollkräfte	0,00606	
Pflegehelfer und Pflegehelferinnen	ab 200 Std. Basiskurs	0,2 Vollkräfte	0,00606	
Entbindungspfleger und Hebammen	3 Jahre	0 Personen	0,00000	
Operationstechnische Assistenten und Operationstechnische Assistentinnen	3 Jahre	0 Vollkräfte	0,00000	

Pflegerische Fachexpertise der Abteilung

Nr.	Anerkannte Fachweiterbildung/ zusätzlicher akademischer Abschluss:	Kommentar / Erläuterung:
PQ04	Intensivpflege und Anästhesie	
PQ05	Leitung von Stationen oder Funktionseinheiten	

Nr.	Zusatzqualifikation:	Kommentar / Erläuterung:
ZP17	Case Management	
ZP18	Dekubitusmanagement	
ZP04	Endoskopie/Funktionsdiagnostik	
ZP05	Entlassungsmanagement	
ZP06	Ernährungsmanagement	
ZP09	Kontinenzmanagement	
ZP20	Palliative Care	
ZP12	Praxisanleitung	
ZP13	Qualitätsmanagement	

Nr.	Zusatzqualifikation:	Kommentar / Erläuterung:
ZP14	Schmerzmanagement	
ZP15	Stomamanagement	
ZP19	Sturzmanagement	
ZP16	Wundmanagement	

### B-[7].10.3 Spezielles therapeutisches Personal in Fachabteilungen für Psychiatrie, Psychotherapie und Psychosomatik

keine Angaben



## **B-[8] Fachabteilung Kardiologie**

### ***B-[8].1 Name [Kardiologie ]***

Kardiologie

Art der Abteilung:

Belegabteilung

Fachabteilungsschlüssel:

0300

Hausanschrift:

Lützerodestraße 1

30161 Hannover

Postanschrift:

Postfach 1527

30015 Hannover

Telefon:

0511 / 3394 - 3313

Fax:

0511 / 3394 - 3361

E-Mail:

info@clementinenhaus.de

Internet:

<http://www.clementinenhaus.de>

Chefärztinnen/-ärzte:

Titel:	Name, Vorname:	Funktion:	Tel. Nr., Email:	Sekretariat:	Belegarzt / KH-Arzt:
Prof. Dr.	Klein, Gunnar	Belegarzt Kardiologie	0511 364030 info@herz- hannover.de	Praxisgemeinschaft Herz im Zentrum	Belegarzt
Dr.	Hasert, Christian	Belegarzt Kardiologie	0511 364030 info@herz- hannover.de	Praxisgemeinschaft Herz im Zentrum	Belegarzt
Dr.	Rosenberger, Gunter	Belegarzt Kardiologie	0511 364030 info@herz- hannover.de	Praxisgemeinschaft Herz im Zentrum	Belegarzt
Prof. Dr.	Schaefer, Arnd	Belegarzt Kardiologie	0511 364030 info@herz- hannover.de	Praxisgemeinschaft Herz im Zentrum	Belegarzt
Dr.	Gardiwal, Ajmal	Belegarzt Kardiologie	0511 364030 info@herz- hannover.de	Praxisgemeinschaft Herz im Zentrum	Belegarzt

### ***B-[8].2 Medizinische Leistungsangebote [Kardiologie ]***

Nr.	Medizinische Leistungsangebote im Bereich Kardiologie	Kommentar / Erläuterung
VR15	Arteriographie	Wird im Rahmen unseres Behandlungsspektrums abgedeckt.
VR10	Computertomographie (CT), nativ	Wird im Rahmen unseres Behandlungsspektrums abgedeckt.
VR12	Computertomographie (CT), Spezialverfahren	Wird im Rahmen unseres Behandlungsspektrums abgedeckt.
VR11	Computertomographie (CT) mit Kontrastmittel	Wird im Rahmen unseres Behandlungsspektrums abgedeckt.
VI07	Diagnostik und Therapie der Hypertonie (Hochdruckkrankheit)	Bildet einen besonderen Behandlungsschwerpunkt in unserer Klinik.
VI31	Diagnostik und Therapie von Herzrhythmusstörungen	Bildet einen besonderen Behandlungsschwerpunkt in unserer Klinik.
VI01	Diagnostik und Therapie von ischämischen Herzkrankheiten	Bildet einen besonderen Behandlungsschwerpunkt in unserer Klinik.
VI04	Diagnostik und Therapie von Krankheiten der Arterien, Arteriolen und Kapillaren	Wird im Rahmen unseres Behandlungsspektrums abgedeckt.
VI03	Diagnostik und Therapie von sonstigen Formen der Herzkrankheit	Bildet einen besonderen Behandlungsschwerpunkt in unserer Klinik.
VI06	Diagnostik und Therapie von zerebrovaskulären Krankheiten	Wird im Rahmen unseres Behandlungsspektrums abgedeckt.
VR04	Duplexsonographie	Wird im Rahmen unseres Behandlungsspektrums abgedeckt.
VR03	Eindimensionale Dopplersonographie	Wird im Rahmen unseres Behandlungsspektrums abgedeckt.
VR06	Endosonographie	Wird im Rahmen unseres Behandlungsspektrums abgedeckt.
VI20	Intensivmedizin	Wird im Rahmen des Behandlungsspektrums abgedeckt.
VR01	Konventionelle Röntgenaufnahmen	Wird im Rahmen unseres Behandlungsspektrums abgedeckt.
VR22	Magnetresonanztomographie (MRT), nativ	Wird in Kooperation mit einer radiologischen Klinik angeboten.
VR24	Magnetresonanztomographie (MRT), Spezialverfahren	Wird in Kooperation mit einer radiologischen Klinik angeboten.
VR23	Magnetresonanztomographie (MRT) mit Kontrastmittel	Wird in Kooperation mit einer radiologischen Klinik angeboten.
VR02	Native Sonographie	Wird im Rahmen unseres Behandlungsspektrums abgedeckt.
VR16	Phlebographie	Wird im Rahmen unseres Behandlungsspektrums abgedeckt.
VC05	Schrittmachereingriffe	Wird im Rahmen unseres Behandlungsspektrums abgedeckt.

### ***B-[8].3 Fachabteilungsspezifische Aspekte der Barrierefreiheit***

trifft nicht zu / entfällt

### ***B-[8].4 Fallzahlen [Kardiologie ]***

Vollstationäre Fallzahl:

546

Teilstationäre Fallzahl:

0

### ***B-[8].5 Diagnosen nach ICD***

ICD-10-GM-Ziffer:	Anzahl:	Offizielle Bezeichnung:
I25	272	Chronische ischämische Herzkrankheit
I20	192	Angina pectoris
I35	23	Nichtreumatische Aortenklappenkrankheiten
I42	18	Kardiomyopathie
I48	11	Vorhofflattern und Vorhofflimmern
I21	8	Akuter Myokardinfarkt
I50	5	Herzinsuffizienz
I11	4	Hypertensive Herzkrankheit
E66	< 4	Adipositas
I08	< 4	Krankheiten mehrerer Herzklappen
I34	< 4	Nichtreumatische Mitralklappenkrankheiten
I51	< 4	Komplikationen einer Herzkrankheit und ungenau beschriebene Herzkrankheit
R07	< 4	Hals- und Brustschmerzen
R55	< 4	Synkope und Kollaps
R94	< 4	Abnorme Ergebnisse von Funktionsprüfungen

### ***B-[8].6 Prozeduren nach OPS***

OPS-301 Ziffer:	Anzahl:	Offizielle Bezeichnung:
1-275	590	Transarterielle Linksherz-Katheteruntersuchung
8-837	323	Perkutan-transluminale Gefäßintervention an Herz und Koronargefäßen
8-83b	74	Zusatzinformationen zu Materialien
8-930	38	Monitoring von Atmung, Herz und Kreislauf ohne Messung des Pulmonalarteriendruckes und des zentralen Venendruckes
6-002	8	Applikation von Medikamenten, Liste 2
8-640	8	Externe elektrische Defibrillation (Kardioversion) des Herzrhythmus

OPS-301 Ziffer:	Anzahl:	Offizielle Bezeichnung:
3-222	4	Computertomographie des Thorax mit Kontrastmittel
8-831	4	Legen und Wechsel eines Katheters in zentralvenöse Gefäße
1-276	< 4	Angiokardiographie als selbständige Maßnahme
1-620	< 4	Diagnostische Tracheobronchoskopie
3-200	< 4	Native Computertomographie des Schädels
3-602	< 4	Arteriographie des Aortenbogens
3-604	< 4	Arteriographie der Gefäße des Abdomens
8-701	< 4	Einfache endotracheale Intubation
8-931	< 4	Monitoring von Atmung, Herz und Kreislauf mit Messung des zentralen Venendruckes

### ***B-[8].7 Ambulante Behandlungsmöglichkeiten***

trifft nicht zu / entfällt

### ***B-[8].8 Ambulante Operationen nach § 115b SGB V***

trifft nicht zu / entfällt

### ***B-[8].9 Zulassung zum Durchgangs-Arztverfahren der Berufsgenossenschaft***

nicht vorhanden

### ***B-[8].10 Personelle Ausstattung***

#### **B-[8].10.1 Ärzte und Ärztinnen**

	Anzahl	Anzahl je Fall	Kommentar/ Erläuterung
Ärzte und Ärztinnen insgesamt (außer Belegärzte und Belegärztinnen)	0 Vollkräfte	0,00000	
davon Fachärzte und Fachärztinnen	0 Vollkräfte	0,00000	

	Anzahl	Anzahl je Fall	Kommentar/ Erläuterung
Belegärzte und Belegärztinnen (nach § 121 SGB V)	5 Personen	0,00915	

#### Ärztliche Fachexpertise der Abteilung

Nr.	Facharztbezeichnung (Gebiete, Facharzt- und Schwerpunktcompetenzen):	Kommentar / Erläuterung:
AQ28	Innere Medizin und SP Kardiologie	

Nr.	Zusatz-Weiterbildung:	Kommentar / Erläuterung:
ZF28	Notfallmedizin	

### B-[8].10.2 Pflegepersonal

	Ausbildungsdauer	Anzahl	Anzahl je Fall	Kommentar/ Erläuterung
Gesundheits- und Krankenpfleger und Gesundheits- und Krankenpflegerinnen	3 Jahre	7,7 Vollkräfte	0,01410	
Gesundheits- und Kinderkrankenpfleger und Gesundheits- und Kinderkrankenpflegerinnen	3 Jahre	0 Vollkräfte	0,00000	
Altenpfleger und Altenpflegerinnen	3 Jahre	0 Vollkräfte	0,00000	
Pflegeassistenten und Pflegeassistentinnen	2 Jahre	0 Vollkräfte	0,00000	
Krankenpflegehelfer und Krankenpflegehelferinnen	1 Jahr	0,5 Vollkräfte	0,00091	
Pflegehelfer und Pflegehelferinnen	ab 200 Std. Basiskurs	0,5 Vollkräfte	0,00091	
Entbindungspfleger und Hebammen	3 Jahre	0 Personen	0,00000	
Operationstechnische Assistenten und Operationstechnische Assistentinnen	3 Jahre	0 Vollkräfte	0,00000	

#### Pflegerische Fachexpertise der Abteilung

Nr.	Anerkannte Fachweiterbildung/ zusätzlicher akademischer Abschluss:	Kommentar / Erläuterung:
PQ04	Intensivpflege und Anästhesie	
PQ05	Leitung von Stationen oder Funktionseinheiten	

Nr.	Zusatzqualifikation:	Kommentar / Erläuterung:
ZP17	Case Management	
ZP18	Dekubitusmanagement	
ZP04	Endoskopie/Funktionsdiagnostik	
ZP05	Entlassungsmanagement	
ZP06	Ernährungsmanagement	
ZP09	Kontinenzmanagement	
ZP20	Palliative Care	
ZP12	Praxisanleitung	
ZP13	Qualitätsmanagement	
ZP14	Schmerzmanagement	
ZP15	Stomamanagement	
ZP19	Sturzmanagement	
ZP16	Wundmanagement	

### B-[8].10.3 Spezielles therapeutisches Personal in Fachabteilungen für Psychiatrie, Psychotherapie und Psychosomatik

keine Angaben

## **B-[9] Fachabteilung Orthopädie**

### ***B-[9].1 Name [Orthopädie]***

Orthopädie

Art der Abteilung:

Belegabteilung

Fachabteilungsschlüssel:

2300

Hausanschrift:

Lützerodestraße 1

30161 Hannover

Postanschrift:

Postfach 1527

30015 Hannover

Telefon:

0511 / 3394 - 0

Fax:

0511 / 3394 - 2509

E-Mail:

info@clementinenhaus.de

Internet:

<http://www.clementinenhaus.de>

Chefärztinnen/-ärzte:

Titel:	Name, Vorname:	Funktion:	Tel. Nr., Email:	Sekretariat:	Belegarzt / KH-Arzt:
Dr.	van den Boom, Heinrich	Belegarzt Orthopädie	0511 348330	Orthopädische Klinik Dr. van den Boom / Dr. Goldmann	Belegarzt
Dr.	Goldmann, René	Belegarzt Orthopädie	0511 348330	Orthopädische Klinik Dr. van den Boom / Dr. Goldmann	Belegarzt

### ***B-[9].2 Medizinische Leistungsangebote [Orthopädie]***

Nr.	Medizinische Leistungsangebote im Bereich Orthopädie	Kommentar / Erläuterung
VC27	Bandrekonstruktionen/Plastiken	Bildet einen besonderen Behandlungsschwerpunkt in unserer Klinik.
VR10	Computertomographie (CT), nativ	Wird im Rahmen unseres Behandlungsspektrums abgedeckt.
VR12	Computertomographie (CT), Spezialverfahren	Wird im Rahmen unseres Behandlungsspektrums abgedeckt.
VR11	Computertomographie (CT) mit Kontrastmittel	Wird im Rahmen unseres Behandlungsspektrums abgedeckt.
VO01	Diagnostik und Therapie von Arthropathien	Wird im Rahmen unseres Behandlungsspektrums abgedeckt.

Nr.	Medizinische Leistungsangebote im Bereich Orthopädie	Kommentar / Erläuterung
VO03	Diagnostik und Therapie von Deformitäten der Wirbelsäule und des Rückens	Wird im Rahmen unseres Behandlungsspektrums abgedeckt.
VO06	Diagnostik und Therapie von Krankheiten der Muskeln	Wird im Rahmen unseres Behandlungsspektrums abgedeckt.
VO07	Diagnostik und Therapie von Krankheiten der Synovialis und der Sehnen	Wird im Rahmen unseres Behandlungsspektrums abgedeckt.
VO09	Diagnostik und Therapie von Osteopathien und Chondropathien	Bildet einen besonderen Behandlungsschwerpunkt in unserer Klinik.
VO05	Diagnostik und Therapie von sonstigen Krankheiten der Wirbelsäule und des Rückens	Wird im Rahmen unseres Behandlungsspektrums abgedeckt.
VO10	Diagnostik und Therapie von sonstigen Krankheiten des Muskel-Skelett-Systems und des Bindegewebes	Wird im Rahmen unseres Behandlungsspektrums abgedeckt.
VO08	Diagnostik und Therapie von sonstigen Krankheiten des Weichteilgewebes	Wird im Rahmen unseres Behandlungsspektrums abgedeckt.
VO04	Diagnostik und Therapie von Spondylopathien	Bildet einen besonderen Behandlungsschwerpunkt in unserer Klinik.
VC39	Diagnostik und Therapie von Verletzungen der Hüfte und des Oberschenkels	Wird im Rahmen unseres Behandlungsspektrums abgedeckt.
VC41	Diagnostik und Therapie von Verletzungen der Knöchelregion und des Fußes	Bildet einen besonderen Behandlungsschwerpunkt in unserer Klinik.
VC35	Diagnostik und Therapie von Verletzungen der Lumbosakralgegend, der Lendenwirbelsäule und des Beckens	Wird im Rahmen unseres Behandlungsspektrums abgedeckt.
VC36	Diagnostik und Therapie von Verletzungen der Schulter und des Oberarmes	Wird im Rahmen unseres Behandlungsspektrums abgedeckt.
VC33	Diagnostik und Therapie von Verletzungen des Halses	Wird im Rahmen unseres Behandlungsspektrums abgedeckt.
VR04	Duplexsonographie	Wird im Rahmen unseres Behandlungsspektrums abgedeckt.
VR03	Eindimensionale Dopplersonographie	Wird im Rahmen unseres Behandlungsspektrums abgedeckt.
VO14	Endoprothetik	Bildet einen besonderen Behandlungsschwerpunkt in unserer Klinik.
VR06	Endosonographie	Wird im Rahmen unseres Behandlungsspektrums abgedeckt.
VO15	Fußchirurgie	Bildet einen besonderen Behandlungsschwerpunkt in unserer Klinik.
VR01	Konventionelle Röntgenaufnahmen	Wird im Rahmen unseres Behandlungsspektrums abgedeckt.
VR22	Magnetresonanztomographie (MRT), nativ	Werden in Kooperation mit einer radiologischen Praxis angeboten.
VR24	Magnetresonanztomographie (MRT), Spezialverfahren	Werden in Kooperation mit einer radiologischen Praxis angeboten.
VR23	Magnetresonanztomographie (MRT) mit Kontrastmittel	Werden in Kooperation mit einer radiologischen Praxis angeboten.
VC26	Metall-/Fremdkörperentfernungen	Wird im Rahmen unseres Behandlungsspektrums abgedeckt.
VC56	Minimalinvasive endoskopische Operationen	Bildet einen besonderen Behandlungsschwerpunkt in unserer Klinik.



Nr.	Medizinische Leistungsangebote im Bereich Orthopädie	Kommentar / Erläuterung
VR02	Native Sonographie	Wird im Rahmen unseres Behandlungsspektrums abgedeckt.
VC57	Plastisch-rekonstruktive Eingriffe	Bildet einen besonderen Behandlungsschwerpunkt in unserer Klinik.
VR05	Sonographie mit Kontrastmittel	Wird im Rahmen unseres Behandlungsspektrums abgedeckt.

### ***B-[9].3 Fachabteilungsspezifische Aspekte der Barrierefreiheit***

trifft nicht zu / entfällt

### ***B-[9].4 Fallzahlen [Orthopädie]***

Vollstationäre Fallzahl:

334

Teilstationäre Fallzahl:

0

### ***B-[9].5 Diagnosen nach ICD***

ICD-10-GM-Ziffer:	Anzahl:	Offizielle Bezeichnung:
M20	100	Erworbene Deformitäten der Finger und Zehen
M23	40	Binnenschädigung des Kniegelenkes [internal derangement]
M17	36	Gonarthrose [Arthrose des Kniegelenkes]
M54	32	Rückenschmerzen
M51	29	Sonstige Bandscheibenschäden
M16	15	Koxarthrose [Arthrose des Hüftgelenkes]
S83	12	Luxation, Verstauchung und Zerrung des Kniegelenkes und von Bändern des Kniegelenkes
M05	10	Seropositive chronische Polyarthritis
M21	8	Sonstige erworbene Deformitäten der Extremitäten
M75	6	Schulterläsionen
M06	5	Sonstige chronische Polyarthritis
M25	5	Sonstige Gelenkrankheiten, anderenorts nicht klassifiziert
M77	5	Sonstige Enthesopathien
G56	4	Mononeuropathien der oberen Extremität
M65	< 4	Synovitis und Tenosynovitis

### ***B-[9].6 Prozeduren nach OPS***

OPS-301 Ziffer:	Anzahl:	Offizielle Bezeichnung:
5-788	169	Operationen an Metatarsale und Phalangen des Fußes
5-812	68	Arthroskopische Operation am Gelenkknorpel und an den Menisken
5-808	49	Arthrodese
5-800	32	Offen chirurgische Revision eines Gelenkes
5-822	29	Implantation einer Endoprothese am Kniegelenk
5-786	25	Osteosyntheseverfahren
5-854	24	Rekonstruktion von Sehnen
8-915	24	Injektion und Infusion eines Medikamentes an andere periphere Nerven zur Schmerztherapie
5-859	22	Andere Operationen an Muskeln, Sehnen, Faszien und Schleimbeuteln
8-919	22	Komplexe Akutschmerzbehandlung
5-787	21	Entfernung von Osteosynthesematerial
5-845	18	Synovialektomie an der Hand
5-820	16	Implantation einer Endoprothese am Hüftgelenk
5-840	15	Operationen an Sehnen der Hand
8-930	13	Monitoring von Atmung, Herz und Kreislauf ohne Messung des Pulmonalarteriendruckes und des zentralen Venendruckes

### ***B-[9].7 Ambulante Behandlungsmöglichkeiten***

trifft nicht zu / entfällt

### ***B-[9].8 Ambulante Operationen nach § 115b SGB V***

trifft nicht zu / entfällt

### ***B-[9].9 Zulassung zum Durchgangs-Arztverfahren der Berufsgenossenschaft***

nicht vorhanden

## B-[9].10 Personelle Ausstattung

### B-[9].10.1 Ärzte und Ärztinnen

	Anzahl	Anzahl je Fall	Kommentar/ Erläuterung
Ärzte und Ärztinnen insgesamt (außer Belegärzte und Belegärztinnen)	0 Vollkräfte	0,00000	
davon Fachärzte und Fachärztinnen	0 Vollkräfte	0,00000	
Belegärzte und Belegärztinnen (nach § 121 SGB V)	2 Personen	0,00598	

#### Ärztliche Fachexpertise der Abteilung

Nr.	Facharztbezeichnung (Gebiete, Facharzt- und Schwerpunktcompetenzen):	Kommentar / Erläuterung:
AQ61	Orthopädie	

Nr.	Zusatz-Weiterbildung:	Kommentar / Erläuterung:
ZF02	Akupunktur	
ZF29	Orthopädische Rheumatologie	
ZF32	Physikalische Therapie und Balneologie	
ZF41	Spezielle Orthopädische Chirurgie	
ZF44	Sportmedizin	

### B-[9].10.2 Pflegepersonal

	Ausbildungsdauer	Anzahl	Anzahl je Fall	Kommentar/ Erläuterung
Gesundheits- und Krankenpfleger und Gesundheits- und Krankenpflegerinnen	3 Jahre	7 Vollkräfte	0,02095	
Gesundheits- und Kinderkrankenpfleger und Gesundheits- und Kinderkrankenpflegerinnen	3 Jahre	0 Vollkräfte	0,00000	

	Ausbildungsdauer	Anzahl	Anzahl je Fall	Kommentar/ Erläuterung
Altenpfleger und Altenpflegerinnen	3 Jahre	0 Vollkräfte	0,00000	
Pflegeassistenten und Pflegeassistentinnen	2 Jahre	0 Vollkräfte	0,00000	
Krankenpflegehelfer und Krankenpflegehelferinnen	1 Jahr	0,5 Vollkräfte	0,00149	
Pflegehelfer und Pflegehelferinnen	ab 200 Std. Basiskurs	0,5 Vollkräfte	0,00149	
Entbindungspfleger und Hebammen	3 Jahre	0 Personen	0,00000	
Operationstechnische Assistenten und Operationstechnische Assistentinnen	3 Jahre	0 Vollkräfte	0,00000	

**Pflegerische Fachexpertise der Abteilung**

Nr.	Anerkannte Fachweiterbildung/ zusätzlicher akademischer Abschluss:	Kommentar / Erläuterung:
PQ04	Intensivpflege und Anästhesie	
PQ05	Leitung von Stationen oder Funktionseinheiten	
PQ08	Operationsdienst	

Nr.	Zusatzqualifikation:	Kommentar / Erläuterung:
ZP17	Case Management	
ZP18	Dekubitusmanagement	
ZP04	Endoskopie/Funktionsdiagnostik	
ZP05	Entlassungsmanagement	
ZP06	Ernährungsmanagement	
ZP09	Kontinenzmanagement	
ZP20	Palliative Care	
ZP12	Praxisanleitung	
ZP13	Qualitätsmanagement	
ZP14	Schmerzmanagement	
ZP15	Stomamanagement	
ZP19	Sturzmanagement	
ZP16	Wundmanagement	

**B-[9].10.3** Spezielles therapeutisches Personal in Fachabteilungen für Psychiatrie, Psychotherapie und Psychosomatik

keine Angaben

## B-[10] Fachabteilung Urologie

### *B-[10].1 Name [Urologie ]*

Urologie

Art der Abteilung:

Belegabteilung

Fachabteilungsschlüssel:

2200

Hausanschrift:

Lützerodestraße 1

30161 Hannover

Postanschrift:

Postfach 1527

30015 Hannover

Telefon:

0511 / 3394 - 0

Fax:

0511 / 3394 - 2509

E-Mail:

info@clementinenhaus.de

Internet:

<http://www.clementinenhaus.de>

Chefärztinnen/-ärzte:

Titel:	Name, Vorname:	Funktion:	Tel. Nr., Email:	Sekretariat:	Belegarzt / KH-Arzt:
Dr.	Flaake, Peter	Belegarzt Urologie	0511 39708320	Praxisteam Dr. Flaake	Belegarzt
Dr.	Matz, Hans-Jürgen	Belegarzt Urologie	0511 661784	Praxisteam Dr. Matz	Belegarzt

### *B-[10].2 Medizinische Leistungsangebote [Urologie ]*

Nr.	Medizinische Leistungsangebote im Bereich Urologie	Kommentar / Erläuterung
VR10	Computertomographie (CT), nativ	Wird im Rahmen unseres Behandlungsspektrums abgedeckt.
VR12	Computertomographie (CT), Spezialverfahren	Wird im Rahmen unseres Behandlungsspektrums abgedeckt.
VR11	Computertomographie (CT) mit Kontrastmittel	Wird im Rahmen unseres Behandlungsspektrums abgedeckt.
VU06	Diagnostik und Therapie von Krankheiten der männlichen Genitalorgane	Bildet einen besonderen Behandlungsschwerpunkt in unserer Klinik.
VU04	Diagnostik und Therapie von sonstigen Krankheiten der Niere und des Ureters	Wird im Rahmen unseres Behandlungsspektrums abgedeckt.

Nr.	Medizinische Leistungsangebote im Bereich Urologie	Kommentar / Erläuterung
VU05	Diagnostik und Therapie von sonstigen Krankheiten des Harnsystems	Bildet einen besonderen Behandlungsschwerpunkt in unserer Klinik.
VU07	Diagnostik und Therapie von sonstigen Krankheiten des Urogenitalsystems	Bildet einen besonderen Behandlungsschwerpunkt in unserer Klinik.
VU03	Diagnostik und Therapie von Urolithiasis	Wird im Rahmen unseres Behandlungsspektrums abgedeckt.
VR04	Duplexsonographie	Wird im Rahmen unseres Behandlungsspektrums abgedeckt.
VR03	Eindimensionale Dopplersonographie	Wird im Rahmen unseres Behandlungsspektrums abgedeckt.
VR06	Endosonographie	Wird im Rahmen unseres Behandlungsspektrums abgedeckt.
VG07	Inkontinenzchirurgie	Wird im Rahmen unseres Behandlungsspektrums abgedeckt.
VR01	Konventionelle Röntgenaufnahmen	Wird im Rahmen unseres Behandlungsspektrums abgedeckt.
VR22	Magnetresonanztomographie (MRT), nativ	Werden in Kooperation mit einer radiologischen Praxis angeboten.
VR24	Magnetresonanztomographie (MRT), Spezialverfahren	Werden in Kooperation mit einer radiologischen Praxis angeboten.
VR23	Magnetresonanztomographie (MRT) mit Kontrastmittel	Werden in Kooperation mit einer radiologischen Praxis angeboten.
VU12	Minimalinvasive endoskopische Operationen	Wird im Rahmen unseres Behandlungsspektrums abgedeckt.
VR02	Native Sonographie	Wird im Rahmen unseres Behandlungsspektrums abgedeckt.
VU10	Plastisch-rekonstruktive Eingriffe an Niere, Harnwegen und Harnblase	Wird im Rahmen unseres Behandlungsspektrums abgedeckt.
VU13	Tumorchirurgie	Wird im Rahmen unseres Behandlungsspektrums abgedeckt.

### ***B-[10].3 Fachabteilungsspezifische Aspekte der Barrierefreiheit***

trifft nicht zu / entfällt

### ***B-[10].4 Fallzahlen [Urologie ]***

Vollstationäre Fallzahl:

88

Teilstationäre Fallzahl:

0

### ***B-[10].5 Diagnosen nach ICD***

ICD-10-GM-Ziffer:	Anzahl:	Offizielle Bezeichnung:
C67	46	Bösartige Neubildung der Harnblase
N40	9	Prostatahyperplasie
N43	9	Hydrozele und Spermatozele
N39	6	Sonstige Krankheiten des Harnsystems
C62	< 4	Bösartige Neubildung des Hodens
D29	< 4	Gutartige Neubildung der männlichen Genitalorgane
D40	< 4	Neubildung unsicheren oder unbekanntem Verhaltens der männlichen Genitalorgane
D41	< 4	Neubildung unsicheren oder unbekanntem Verhaltens der Harnorgane
N31	< 4	Neuromuskuläre Dysfunktion der Harnblase, anderenorts nicht klassifiziert
N32	< 4	Sonstige Krankheiten der Harnblase
N36	< 4	Sonstige Krankheiten der Harnröhre
N47	< 4	Vorhauthypertrophie, Phimose und Paraphimose
R32	< 4	Nicht näher bezeichnete Harninkontinenz

### ***B-[10].6 Prozeduren nach OPS***

OPS-301 Ziffer:	Anzahl:	Offizielle Bezeichnung:
5-573	47	Transurethrale Inzision, Exzision, Destruktion und Resektion von (erkranktem) Gewebe der Harnblase
5-601	12	Transurethrale Exzision und Destruktion von Prostatagewebe
5-593	8	Transvaginale Suspensionsoperation [Zügeloperation]
5-611	7	Operation einer Hydrocele testis
5-582	4	Exzision, Destruktion und Resektion von (erkranktem) Gewebe der Urethra
5-579	< 4	Andere Operationen an der Harnblase
5-581	< 4	Plastische Meatotomie der Urethra
5-621	< 4	Exzision und Destruktion von erkranktem Gewebe des Hodens
5-622	< 4	Orchidektomie
5-631	< 4	Exzision im Bereich der Epididymis
5-640	< 4	Operationen am Präputium
8-800	< 4	Transfusion von Vollblut, Erythrozytenkonzentrat und Thrombozytenkonzentrat
8-930	< 4	Monitoring von Atmung, Herz und Kreislauf ohne Messung des Pulmonalarteriendruckes und des zentralen Venendruckes



### ***B-[10].7 Ambulante Behandlungsmöglichkeiten***

trifft nicht zu / entfällt

### ***B-[10].8 Ambulante Operationen nach § 115b SGB V***

trifft nicht zu / entfällt

### ***B-[10].9 Zulassung zum Durchgangs-Arztverfahren der Berufsgenossenschaft***

nicht vorhanden

### ***B-[10].10 Personelle Ausstattung***

#### **B-[10].10.1 Ärzte und Ärztinnen**

	Anzahl	Anzahl je Fall	Kommentar/ Erläuterung
Ärzte und Ärztinnen insgesamt (außer Belegärzte und Belegärztinnen)	0 Vollkräfte	0,00000	
davon Fachärzte und Fachärztinnen	0 Vollkräfte	0,00000	
Belegärzte und Belegärztinnen (nach § 121 SGB V)	2 Personen	0,02272	

Ärztliche Fachexpertise der Abteilung

Nr.	Facharztbezeichnung (Gebiete, Facharzt- und Schwerpunktkompetenzen):	Kommentar / Erläuterung:
AQ60	Urologie	

#### **B-[10].10.2 Pflegepersonal**

	Ausbildungsdauer	Anzahl	Anzahl je Fall	Kommentar/ Erläuterung
--	------------------	--------	----------------	------------------------

	Ausbildungsdauer	Anzahl	Anzahl je Fall	Kommentar/ Erläuterung
Gesundheits- und Krankenpfleger und Gesundheits- und Krankenpflegerinnen	3 Jahre	2,8 Vollkräfte	0,03181	
Gesundheits- und Kinderkrankenpfleger und Gesundheits- und Kinderkrankenpflegerinnen	3 Jahre	0 Vollkräfte	0,00000	
Altenpfleger und Altenpflegerinnen	3 Jahre	0 Vollkräfte	0,00000	
Pflegeassistenten und Pflegeassistentinnen	2 Jahre	0 Vollkräfte	0,00000	
Krankenpflegehelfer und Krankenpflegehelferinnen	1 Jahr	0,2 Vollkräfte	0,00227	
Pflegehelfer und Pflegehelferinnen	ab 200 Std. Basiskurs	0,2 Vollkräfte	0,00227	
Entbindungspfleger und Hebammen	3 Jahre	0 Personen	0,00000	
Operationstechnische Assistenten und Operationstechnische Assistentinnen	3 Jahre	0 Vollkräfte	0,00000	

Pflegerische Fachexpertise der Abteilung

Nr.	Anerkannte Fachweiterbildung/ zusätzlicher akademischer Abschluss:	Kommentar / Erläuterung:
PQ04	Intensivpflege und Anästhesie	
PQ05	Leitung von Stationen oder Funktionseinheiten	
PQ08	Operationsdienst	

Nr.	Zusatzqualifikation:	Kommentar / Erläuterung:
ZP17	Case Management	
ZP18	Dekubitusmanagement	
ZP04	Endoskopie/Funktionsdiagnostik	
ZP05	Entlassungsmanagement	
ZP06	Ernährungsmanagement	
ZP09	Kontinenzmanagement	
ZP20	Palliative Care	
ZP12	Praxisanleitung	

Nr.	Zusatzqualifikation:	Kommentar / Erläuterung:
ZP13	Qualitätsmanagement	
ZP14	Schmerzmanagement	
ZP15	Stomamanagement	
ZP19	Sturzmanagement	
ZP16	Wundmanagement	

**B-[10].10.3** Spezielles therapeutisches Personal in Fachabteilungen für Psychiatrie, Psychotherapie und Psychosomatik

keine Angaben

## Teil C - Qualitätssicherung

### ***C-1 Teilnahme an der externen vergleichenden Qualitätssicherung nach § 137 SGB V***

**C-1** Teilnahme an der externen vergleichenden Qualitätssicherung nach § 137 SGB V

C-1.1Y Erbrachte Leistungsbereiche/Dokumentationsrate für: X

#### ***C-1.2 Ergebnisse für Qualitätsindikatoren aus dem Verfahren der QSKH-RL***

**C-1.2** Ergebnisse für Qualitätsindikatoren aus dem Verfahren der QSKH-RL

C-1.2Z Ergebnisse für Qualitätsindikatoren aus dem Verfahren der QSKH-RL für: X

### ***C-2 Externe Qualitätssicherung nach Landesrecht gemäß § 112 SGB V***

Über § 137 SGB V hinaus ist auf Landesebene keine verpflichtende Qualitätssicherung vereinbart.

### ***C-3 Qualitätssicherung bei Teilnahme an Disease-Management-Programmen (DMP) nach § 137f SGB V***

trifft nicht zu / entfällt

### ***C-4 Teilnahme an sonstigen Verfahren der externen vergleichenden Qualitätssicherung***

Leistungsbereich	Colorectakles Carcinom (Operative Therapie):
Bezeichnung des Qualitätsindikators	Alle Primär-Fälle (ca. 40 Fälle).
Ergebnis	Registrierung am An-Institut für Qualitätssicherung, Otto-von-Guericke-Universität Magdeburg.

Messzeitraum	
Datenerhebung	
Rechenregeln	
Referenzbereiche	
Vergleichswerte	
Quellenangabe zu einer Dokumentation des Qualitätsindikators bzw. des Qualitätsindikatoren-Sets mit Evidenzgrundlage	
Leistungsbereich	QUIPS - Qualitätsverbesserung in der postoperativen Schmerztherapie
Bezeichnung des Qualitätsindikators	Ein multizentrisches, interdisziplinäres Benchmark-Projekt zur Verbesserung der Akutschmerztherapie in operativen Zentren/Krankenhäusern an der Uni Jena.
Ergebnis	Aufgrund der Ergebnisse werden unsere hauseigenen SOPs angepasst und optimiert.
Messzeitraum	
Datenerhebung	
Rechenregeln	
Referenzbereiche	
Vergleichswerte	
Quellenangabe zu einer Dokumentation des Qualitätsindikators bzw. des Qualitätsindikatoren-Sets mit Evidenzgrundlage	
Leistungsbereich	Anästhesie / Intensivmedizin
Bezeichnung des Qualitätsindikators	Qualitätssicherung in der Intensivmedizin der LÄK Thüringen.
Ergebnis	Erfolgreiche Teilnahme.
Messzeitraum	
Datenerhebung	
Rechenregeln	
Referenzbereiche	
Vergleichswerte	
Quellenangabe zu einer Dokumentation des Qualitätsindikators bzw. des Qualitätsindikatoren-Sets mit Evidenzgrundlage	
Leistungsbereich	Sigmadivertikulitis operative Therapie

Bezeichnung des Qualitätsindikators	Sämtliche Fälle (ca. 100 pro Jahr) werden direkt in das Register überführt.
Ergebnis	Diese Datenerfassung ist Voraussetzung zur Zertifizierung der DGAV/ MIC-Chirurgie.
Messzeitraum	
Datenerhebung	
Rechenregeln	
Referenzbereiche	
Vergleichswerte	
Quellenangabe zu einer Dokumentation des Qualitätsindikators bzw. des Qualitätsindikatoren-Sets mit Evidenzgrundlage	
Leistungsbereich	Hernienchirurgie
Bezeichnung des Qualitätsindikators	Sämtliche Fälle (ca. 960 pro Jahr) werden in das Herniamed Register eingegeben.
Ergebnis	Diese Datenerfassung ist Voraussetzung zur Zertifizierung durch die DGAV/Hernienchirurgie.
Messzeitraum	
Datenerhebung	
Rechenregeln	
Referenzbereiche	
Vergleichswerte	
Quellenangabe zu einer Dokumentation des Qualitätsindikators bzw. des Qualitätsindikatoren-Sets mit Evidenzgrundlage	
Leistungsbereich	Adipositaschirurgie
Bezeichnung des Qualitätsindikators	Sämtliche Fälle der OPs plus 1x pro Jahr alle im Follow up befindlichen Fälle werden ins QS-Adipositas eingegeben.
Ergebnis	Diese Datenerfassung ist Voraussetzung zur Zertifizierung der DGAV/ Adipositaschirurgie.
Messzeitraum	
Datenerhebung	
Rechenregeln	

Referenzbereiche	
Vergleichswerte	
Quellenangabe zu einer Dokumentation des Qualitätsindikators bzw. des Qualitätsindikatoren-Sets mit Evidenzgrundlage	

### ***C-5 Umsetzung der Mindestmengenvereinbarung nach § 137 SGB V***

trifft nicht zu / entfällt

### ***C-6 Umsetzung von Beschlüssen zur Qualitätssicherung nach § 137 Abs. 1 Satz 1 Nr. 2 SGB V ("Strukturqualitätsvereinbarung")***

trifft nicht zu / entfällt

### ***C-7 Umsetzung der Regelungen zur Fortbildung im Krankenhaus nach § 137 SGB V***

		Anzahl
1.	Fachärztinnen und Fachärzte, psychologische Psychotherapeutinnen und Psychotherapeuten sowie Kinder- und Jugendlichenpsychotherapeutinnen und -psychotherapeuten, die der Fortbildungspflicht* unterliegen	33 Personen
2.	Anzahl derjenigen Fachärztinnen und Fachärzte aus Nr. 1, die einen Fünfjahreszeitraum der Fortbildung abgeschlossen haben und damit der Nachweispflicht unterliegen [Teilmenge von Nr. 1, Nenner von Nr. 3]	30 Personen
3.	Anzahl derjenigen Personen aus Nr. 2, die den Fortbildungsnachweis gemäß § 3 der G-BA-Regelungen erbracht haben** [Zähler von Nr. 2]	27 Personen

\* nach den "Regelungen des Gemeinsamen Bundesausschusses zur Fortbildung der Fachärztinnen und Fachärzte, der Psychologischen Psychotherapeutinnen und Psychotherapeuten sowie der Kinder- und Jugendlichenpsychotherapeutinnen und -psychotherapeuten im Krankenhaus" in der Fassung vom 19.03.2009 (siehe [www.g-ba.de](http://www.g-ba.de))

\*\* Hat eine fortbildungsverpflichtete Person zum Ende des für sie maßgeblichen Fünfjahreszeitraums ein Fortbildungszertifikat nicht vorgelegt, kann sie die gebotene Fortbildung binnen eines folgenden Zeitraumes von höchstens zwei Jahren nachholen.